

# Trafikanalys - Dp Gösen

2023-01-13

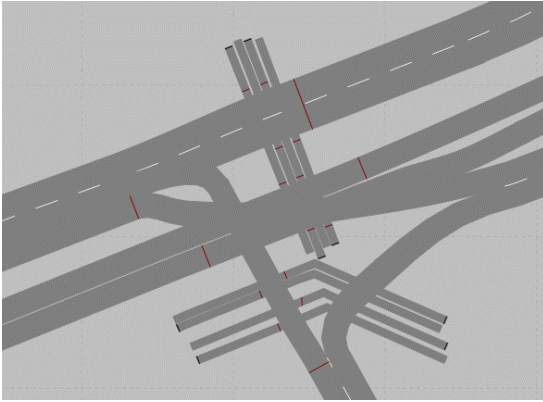
**RAMBOLL**

Bright ideas.  
Sustainable change.

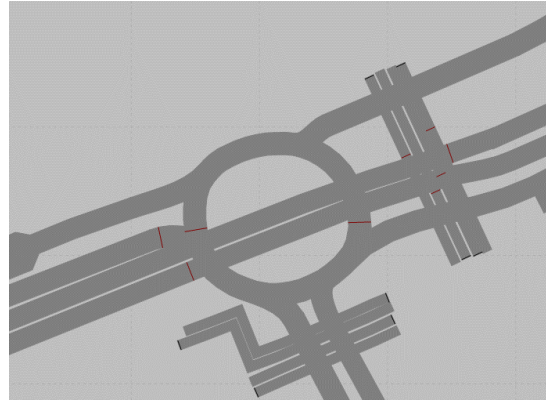
# Innehåll

1. Utfromningsprinciper
2. Indata trafik
3. Alstringsberäkning
  - A. Indata
  - B. Grundantagande
  - C. Fördelning mellan gatorna
4. Svängandelar Nuläge
5. Flöden gång- och cykel
6. Beskrivning Känslighetsanalys
7. Resultat Mikrosimulering
  - A. Beskrivning av resultat
  - B. JA
  - C. UA1
  - D. UA2
  - E. UA3
  - F. UA4
  - G. Sammanfattning Mikrosimulering
8. Resultat CapCal-analys

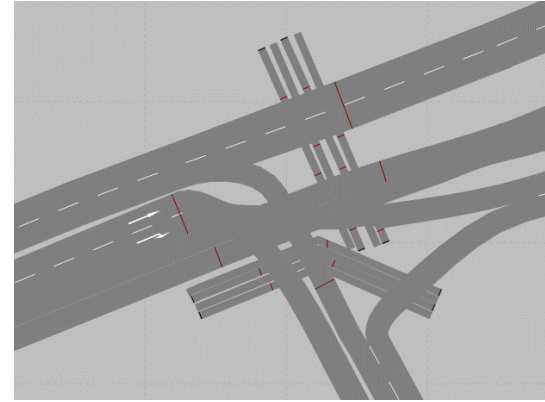
# Utformningsprinsipper



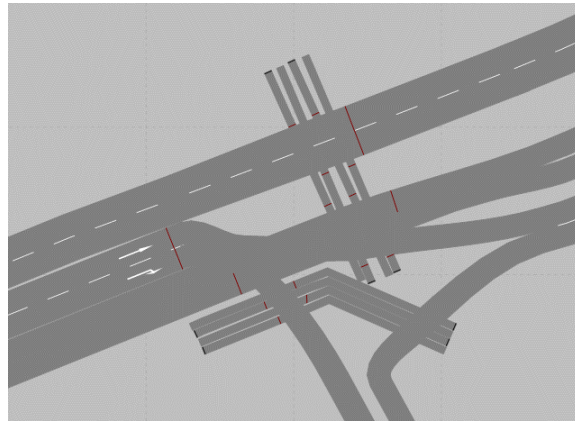
JA



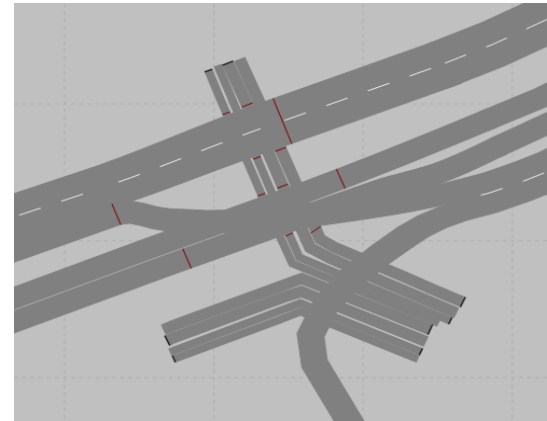
UA 1



UA2



UA3



UA4

# Indata trafik (1)

- **Nuläge**

- Räkningar TK oktober 2022
- Mätningar från TK 2016 uppjusterade till 2022
- Svängandelar Bellevue: räkning TK oktober 2022
- Svängandelar Ryttnästargatan: drönarmätning Ramboll augusti 2022

- **Alstring Gösen**

- Beräknat tillskottet enligt underlag och förutsättningar gällande fördelning mellan Ryttnästargatan och Hornsgatan
- Fördelat tillskotten på respektive infart i modellen – antagande baserade på svängmöjligheter
- Tilläggsmatriser framtagna
- Befintlig matris (nuläge) + tilläggsmatris

## Indata trafik (2)

- **2040**
- Skillnadskartor (Nuläge-2040) från Visum.
- Tagit fram ökning i procent för respektive infart (har gjorts för varje scenario)
- Multiplicerat nuläge med andel för att få flöde 2040.
  - Undantag: För Ryttmästargatan \*1 (lägger till Gösen manuellt)
  - Undantag: För Korpralsgatan \*1 (minskning enligt Visum, men då den är låg i nuläget antogs faktor 1)
- Justerat/kalibrerat manuellt för att få punkter som ska vara identiska att stämma.
- Kontroll (skillnad ökning jämfört med ökning Visum):  
Nuläge skillnad <3%, UA1 skillnad <3%, UA2 skillnad <3%, UA3 skillnad <4%
- Ersatt ursprungliga matriser (nuläge) med kalibrerade 2040, sedan adderades Gösen (x1,x2,x3)
- Kollektivtrafik 2040: ökning på 40%

# Alstringsberäkning - indata

Kvarter	Kontor (kvm)	Bostäder (kvm)	Förskola och övriga lokaler (kvm)	Centrumfunktioner (kvm)	Lokaler (kvm)	Äldreboende (kvm)	Restaurang (kvm)	Livsmedelsbutik
M					6 500			
R							2 700	3 000
P							350	
K	6 200							
C	20 000							
V		20 500	800	1 700				
T		25 000		1 000				
B		18 300	800	900		7 000		
<b>Totalt</b>								

# Alstringsberäkning – grundantagande (1)

- **Från Gösen:**

- Antagande: 50% av de som ska österut (29%) väljer annan väg ut (Korpralsgatan och Generalsgatan) -> 15% av tillskottet.
- Dessa 15% fördelar sig 50/50
- Tillkommande trafik Gösen:
  - Ryttmästargatan:  $103 * 0,85 = 88$
  - Korpralsgatan:  $103 * 0,15 * 0,5 = 8$
  - Generalsgatan:  $103 * 0,15 * 0,5 = 8$
- Detta har använts som utgångspunkt, delvis justerade andelar beroende på utformning i respektive UA

## Alstringsberäkning – grundantagande (2)

- **Till Gösen:**

- **125 fordon ska in på Ryttmästargatan**

- Fördelar sig på Artillerigatan (1), Kvibergsvägen (9), Kortedalavägen (10).

- Antag (baserat på svängandelar Ryttmästargatan):

- Artillerigatan (1): 70%:  $125 * 0,7 = 88$

- Kvibergsvägen (9): 15%:  $125 * 0,15 = 19$

- Kortedalavägen (10): 15%:  $125 * 0,15 = 19$

- Detta har använts som utgångspunkt, delvis justerade andelar beroende på utformning i respektive UA



# Alstringsberäkning - Fördelning alstrad trafik kv Gösen (JA)

	Utformning JA (Från/till)	Artillerigatan V	Ryttmästargatan	Korpralsgatan	Generalsgatan	Kvibergsvägen	Kortedalavägen
Från Gösen	Artillerigatan V						
	Ryttmästargatan	60%				12%	12%
	Korpralsgatan					4%	4%
	Generalsgatan					4%	4%
	Kvibergsvägen						
	Kortedalavägen						

	Utformning JA (Från/till)	Artillerigatan V	Ryttmästargatan	Korpralsgatan	Generalsgatan	Kvibergsvägen	Kortedalavägen
Till Gösen	Artillerigatan V			70%			
	Ryttmästargatan						
	Korpralsgatan						
	Generalsgatan						
	Kvibergsvägen				15%		
	Kortedalavägen				15%		

# Alstringsberäkning - Fördelning alstrad trafik kv Gösen (UA1)

	Utformning UA1 (Från/till)	Artillerigatan V	Ryttmästargatan	Korpralsgatan	Generalsgatan	Kvibergsvägen	Kortedalavägen
Från Gösen	Artillerigatan V						
	Ryttmästargatan	60%				12%	12%
	Korpralsgatan					4%	4%
	Generalsgatan					4%	4%
	Kvibergsvägen						
	Kortedalavägen						

	Utformning UA1 (Från/till)	Artillerigatan V	Ryttmästargatan	Korpralsgatan	Generalsgatan	Kvibergsvägen	Kortedalavägen
Till Gösen	Artillerigatan V		70%				
	Ryttmästargatan						
	Korpralsgatan						
	Generalsgatan						
	Kvibergsvägen			11%		4%	
	Kortedalavägen			11%		4%	

# Alstringsberäkning - Fördelning alstrad trafik kv Gösen (UA2)

	Utformning UA2 (Från/till)	Artillerigatan V	Ryttmästargatan	Korpralsgatan	Generalsgatan	Kvibergsvägen	Kortedalavägen
Från Gösen	Artillerigatan V						
	Ryttmästargatan	60%				12%	12%
	Korpralsgatan					4%	4%
	Generalsgatan					4%	4%
	Kvibergsvägen						
	Kortedalavägen						

	Utformning UA2 (Från/till)	Artillerigatan V	Ryttmästargatan	Korpralsgatan	Generalsgatan	Kvibergsvägen	Kortedalavägen
Till Gösen	Artillerigatan V		70%				
	Ryttmästargatan						
	Korpralsgatan						
	Generalsgatan						
	Kvibergsvägen					15%	
	Kortedalavägen					15%	

# Alstringsberäkning - Fördelning alstrad trafik kv Gösen (UA3)

	Utformning UA3 (Från/till)	Artillerigatan V	Ryttmästargatan	Korpralsgatan	Generalsgatan	Kvibergsvägen	Kortedalavägen
Från Gösen	Artillerigatan V						
	Ryttmästargatan	45% (via Bellevue)				12%	12%
	Korpralsgatan					4%	4%
	Generalsgatan	15%				4%	4%
	Kvibergsvägen						
	Kortedalavägen						

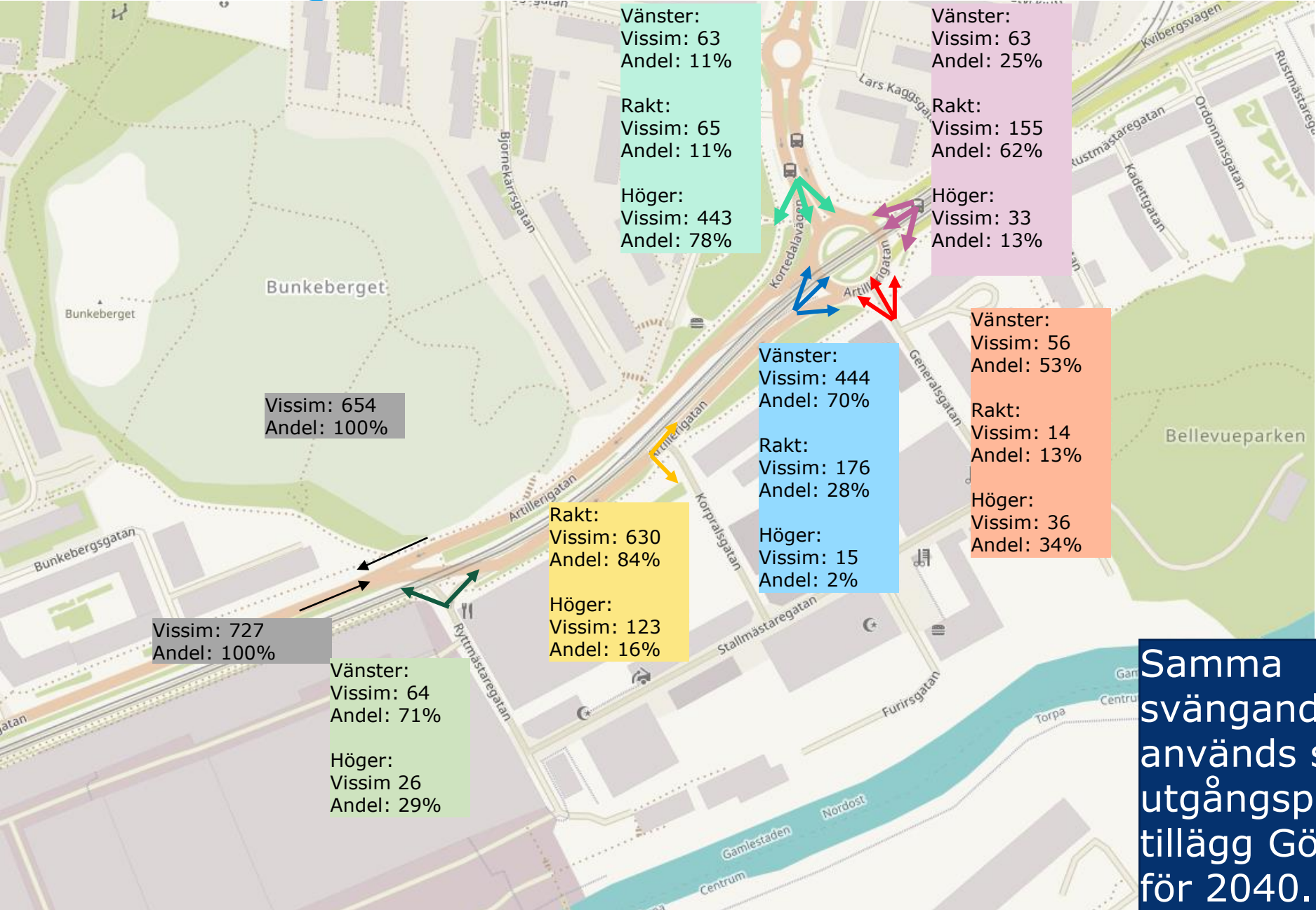
	Utformning UA3 (Från/till)	Artillerigatan V	Ryttmästargatan	Korpralsgatan	Generalsgatan	Kvibergsvägen	Kortedalavägen
Till Gösen	Artillerigatan V		70%				
	Ryttmästargatan						
	Korpralsgatan						
	Generalsgatan						
	Kvibergsvägen					15%	
	Kortedalavägen					15%	

# Alstringsberäkning - Fördelning alstrad trafik kv Gösen (UA4)

	Utformning UA4 (Från/till)	Artillerigatan V	Ryttmästargatan	Korpralsgatan	Generalsgatan	Kvibergsvägen	Kortedalavägen
Från Gösen	Artillerigatan V						
	Ryttmästargatan	45% (via Bellevue)				12%	12%
	Korpralsgatan					4%	4%
	Generalsgatan	15%				4%	4%
	Kvibergsvägen						
	Kortedalavägen						

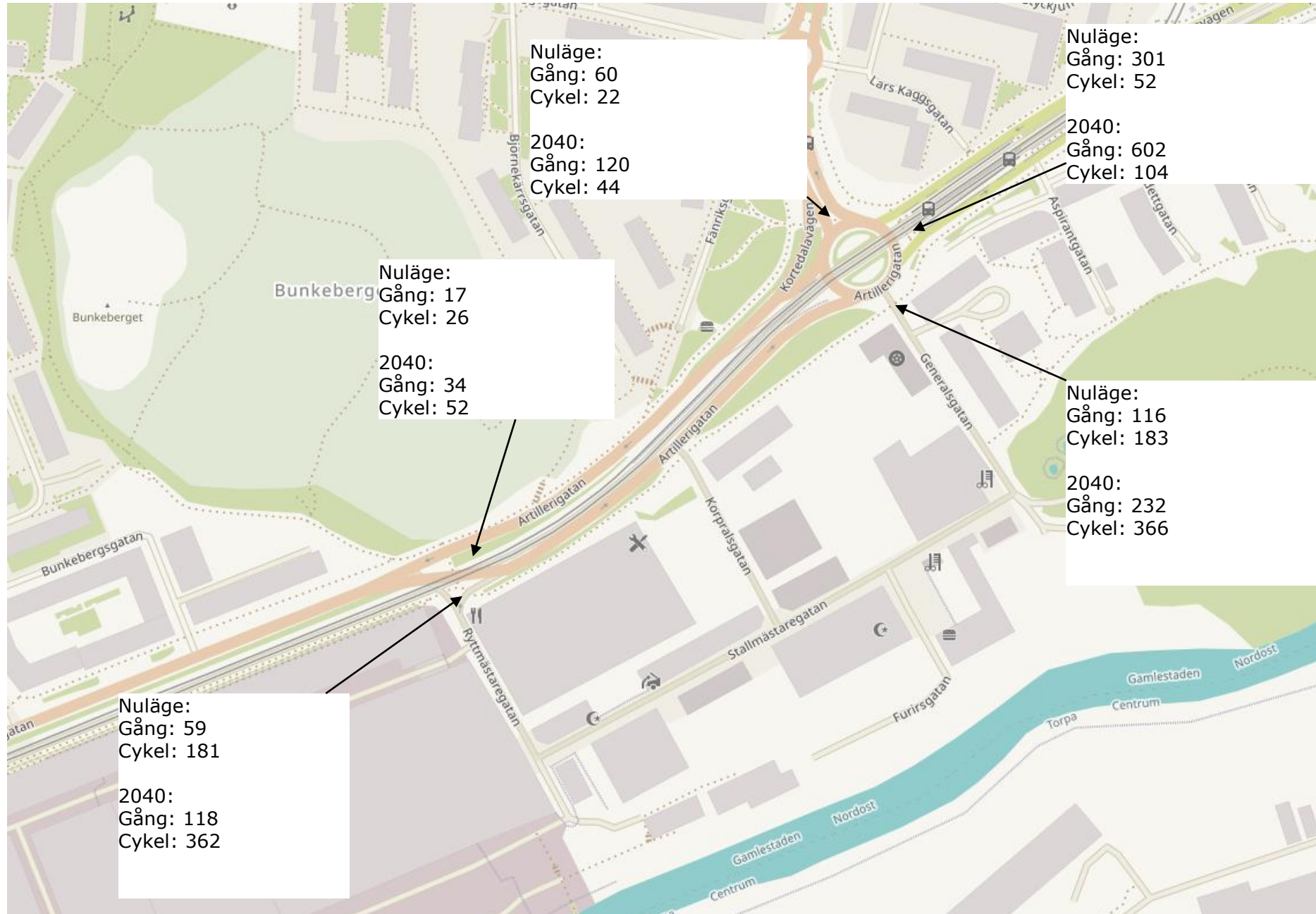
	Utformning UA4 (Från/till)	Artillerigatan V	Ryttmästargatan	Korpralsgatan	Generalsgatan	Kvibergsvägen	Kortedalavägen
Till Gösen	Artillerigatan V			70%			
	Ryttmästargatan						
	Korpralsgatan						
	Generalsgatan						
	Kvibergsvägen				15%		
	Kortedalavägen				15%		

# Svängandelar Nuläge



Samma svängandelar används som utgångspunkt för tillägg Gösen samt för 2040.

# Flöden gång och cykel (båda riktningarna)



# Känslighetsanalys

- För den alstrade trafiken från kv Gösen genomförs en känslighetsanalys. Detta för att ta hänsyn till en del osäkerheter i antagandena som gjorts. Följande osäkerheter täcks in i känslighetsanalysen:
  - Alstringsberäkning
  - Antagande gällande fördelning mellan Ryttmästargatan och Hornsgatan
  - Antagande gällande fördelning mellan Ryttmästargatan, Korpralsgatan och Generalsgatan (gäller både till och från området)
- Känslighetsanalysen har gjorts genom att justera alstringen succesivt under simuleringsperioden. Simuleringsperioden är därmed uppdelad i fyra perioder sett till alstring. Tilläggsmatriserna har multiplicerats med en faktor 1, 2 eller 3.
  - Period 1: Alstrad trafik x1 (0–2700 s)
  - Period 2: Alstrad trafik x2 (2700–5400 s)
  - Period 3: Alstrad trafik x3 (5400–8100 s)
  - Period 4: Alstrad trafik x1 (8100–10 800 s)



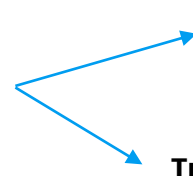
# RESULTAT: Mikrosimulering

# Beskrivning Resultat

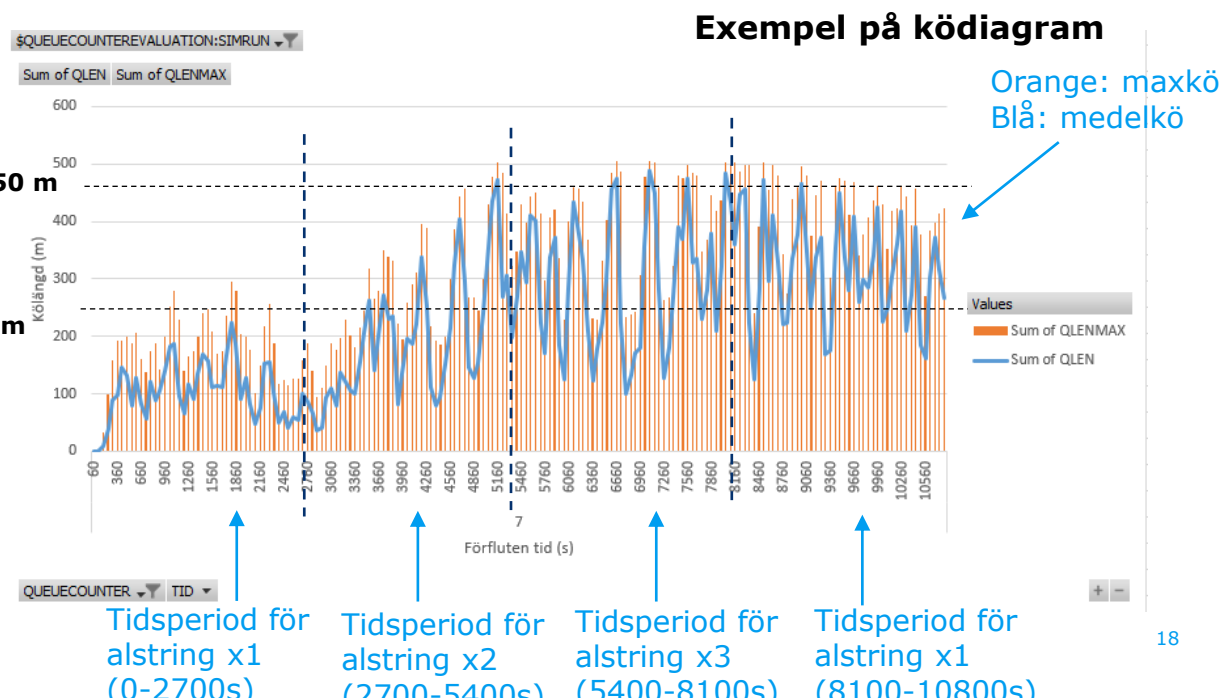
För samtliga scenario presenteras följande:

- Sammanfattning över scenariot
- En slide över resultat för respektive trafikindata
  - Heatmap:  
*Medelhastigheter*
  - Kölängder:  
*Medelkö vid alstring x1.*  
*Variation av kölängd (medel och max) under hela simuleringsperioden*
- Restid kollektivtrafik
- Restid gång- och cykel

Avstånd till bakomliggande korsning (om relevant)



**Hornsgatan 450 m**  
**Treriksgatan 250 m**



JA

DAGENS UTFORMNING

# Sammanfattning JA

- **Nuläge**

- Köbildning österut på Artillerigatan når stundtals Treriksgatan. Köerna bedöms underskattas något i simuleringen jämfört mot verklig köbildning som beskrivs kunna påverka Hornsgatan.

- **Nuläge inkl. Gösen**

- Ökad köbildning på Artillerigatan redan vid Gösen x1, stundtals kö bak till korsning Treriksgatan (250 m). Vid Gösen x2 och x3 stundtals kö bak till Hornsgatan (450 m).
- Ryttmästargatan bedöms klara alstringen från Gösen. Köer växer något vid Gösen x2 och än mer vid Gösen x3.

- **2040**

- Ökad köbildning på Artillerigatan redan vid 100% trafik, kö bak till korsning Treriksgatan. Vid 105% trafik, kö bak till Hornsgatan.
- Viss försämring av köer/framkomlighet på Kvibergsvägen.

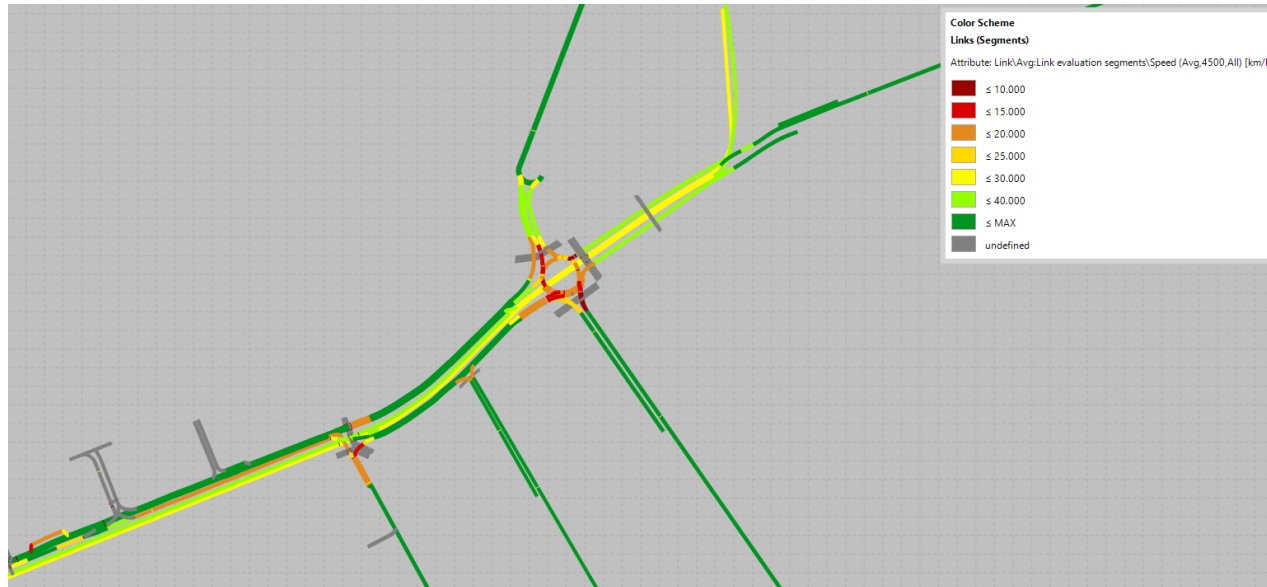
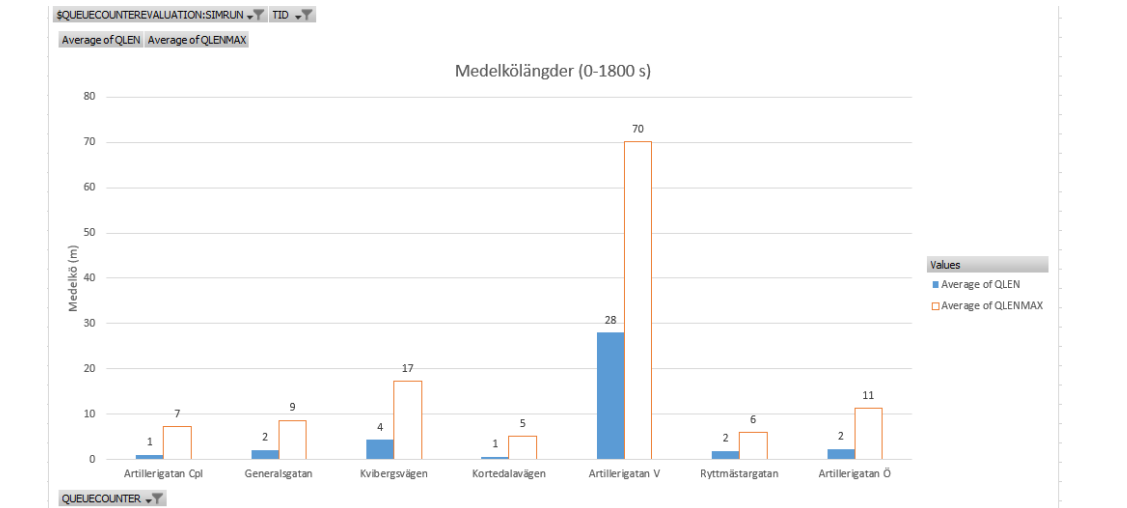
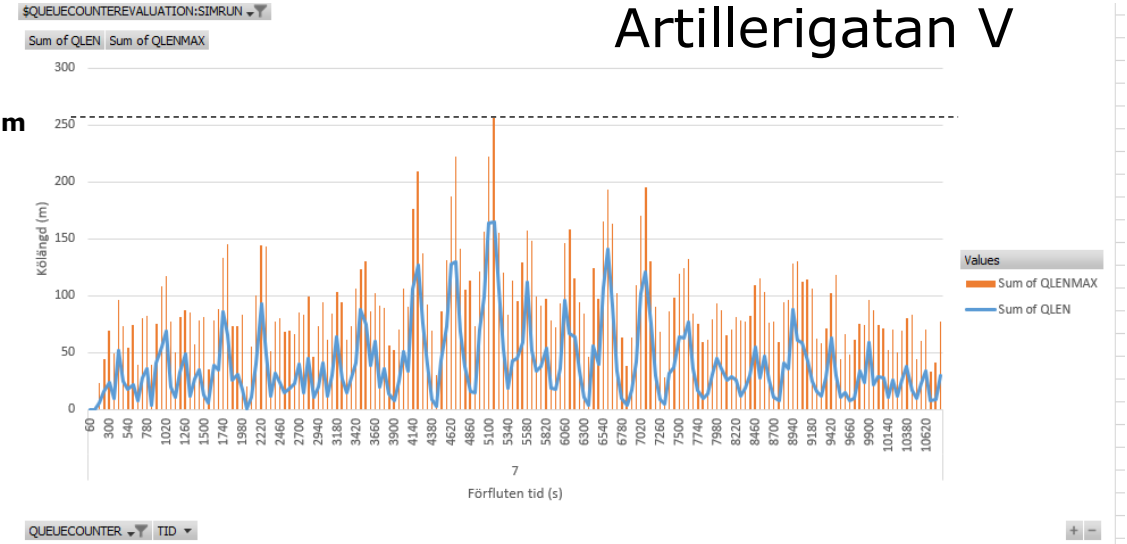
- **2040 inkl. Gösen**

- Ökad köbildning på Artillerigatan redan vid Gösen x1, kö bak till korsning Hornsgatan.
- Ryttmästargatan bedöms klara alstringen från Gösen. Köer börjar växa något vid Gösen x2, men fram för allt växer köerna vid Gösen x3.

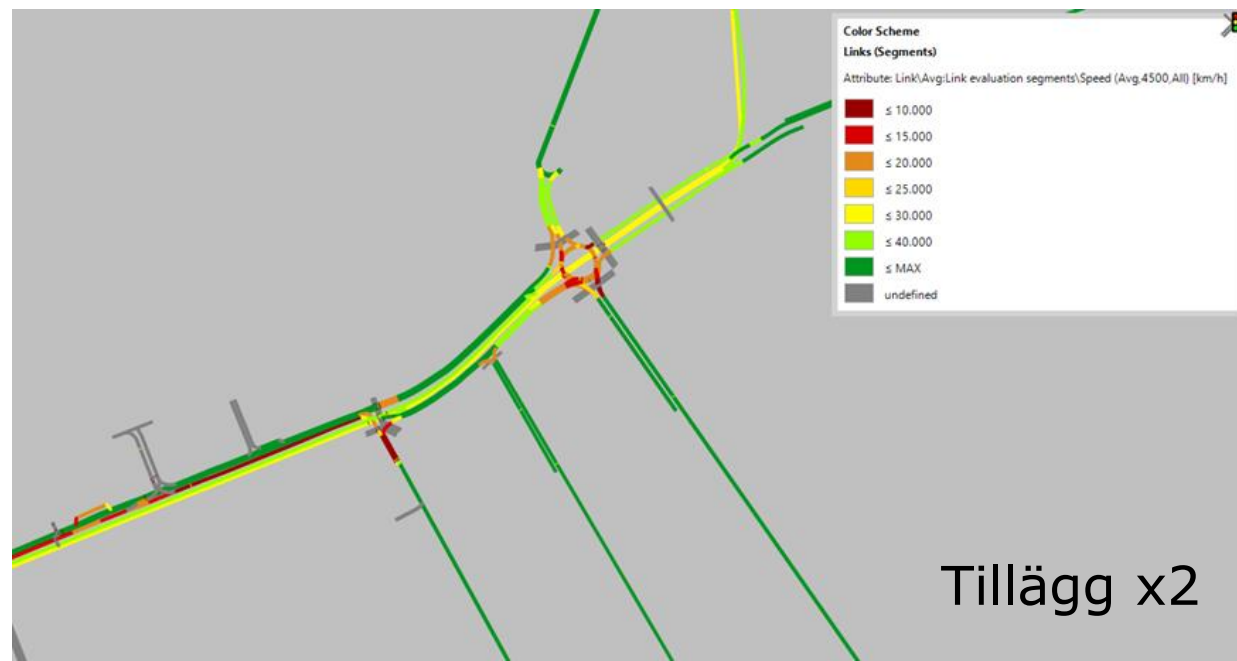
# JA: Nuläge

- Köbildning längs med Artillerigatan österut fram till korsning Ryttmästargatan
- God framkomlighet västerut på Artillerigatan
- God framkomlighet i övriga tillfarter

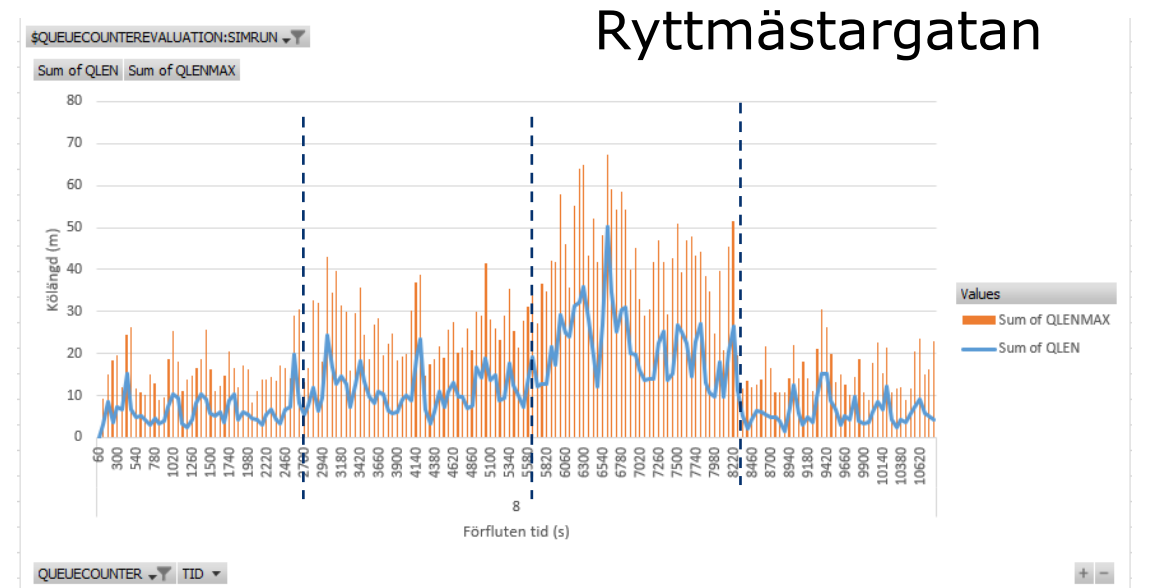
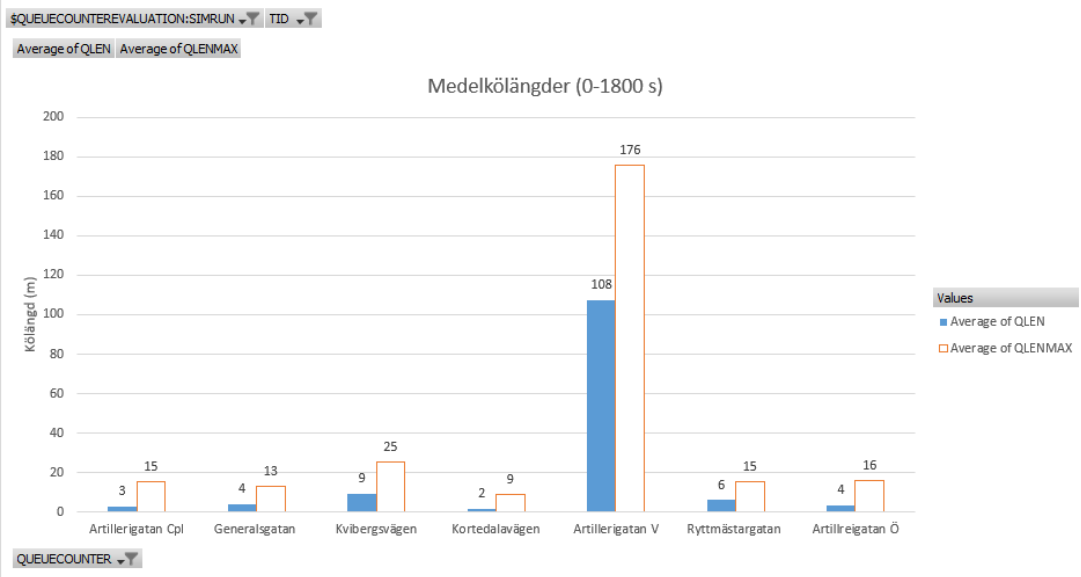
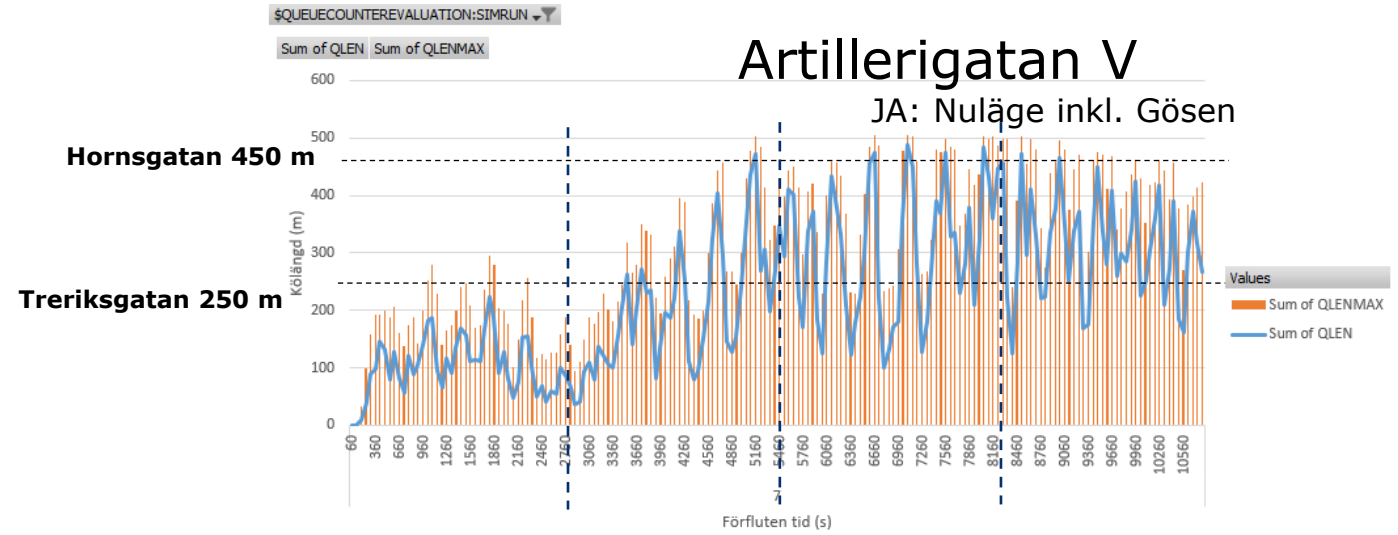
Tretriksgatan 250 m



# JA: Nuläge inkl. Gösen

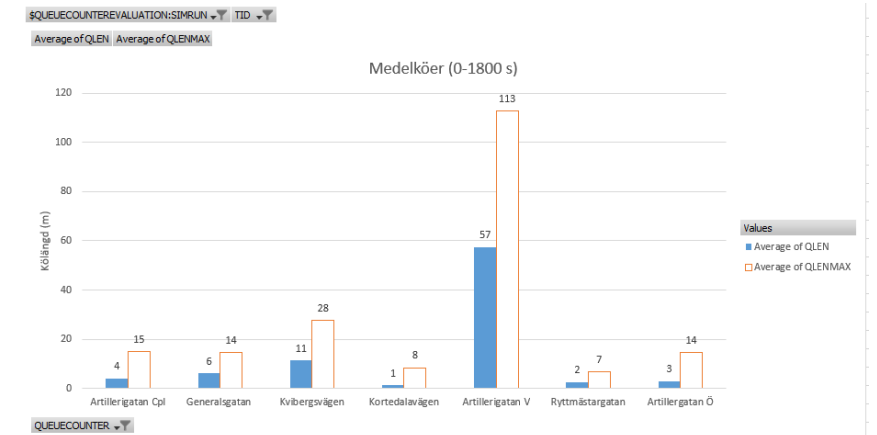
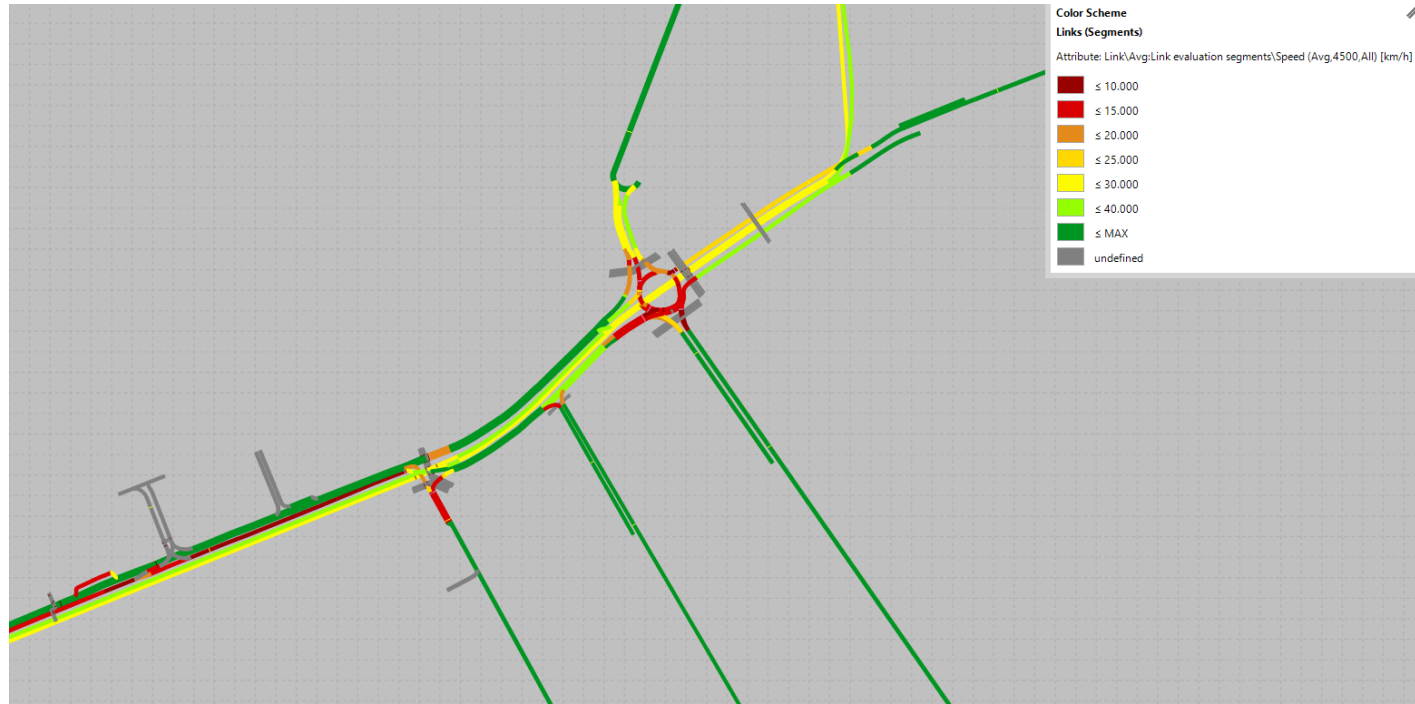


# JA: Nuläge inkl. Gösen



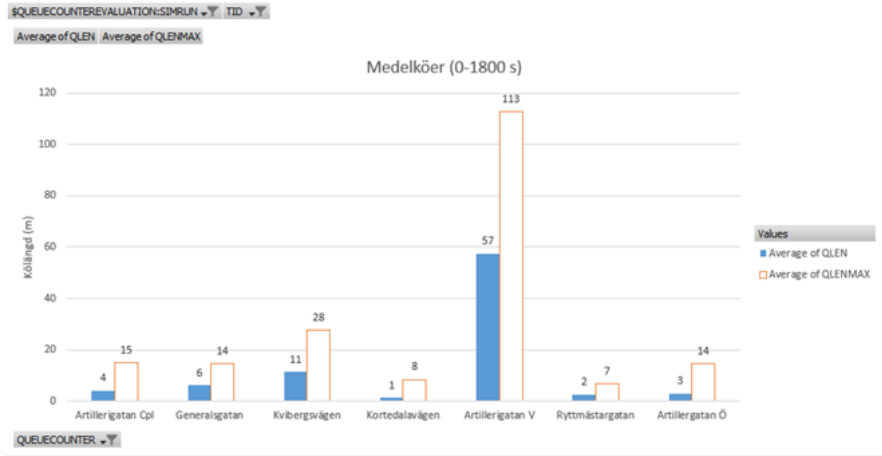
# JA:2040

- Ökad köbildning längs med Artillerigatan österut fram till korsning Ryttmästargatan
- Fortsatt god framkomlighet västerut på Artillerigatan
- Fortsatt god framkomlighet i övriga tillfarter, något längre köer på Kvibergsvägen





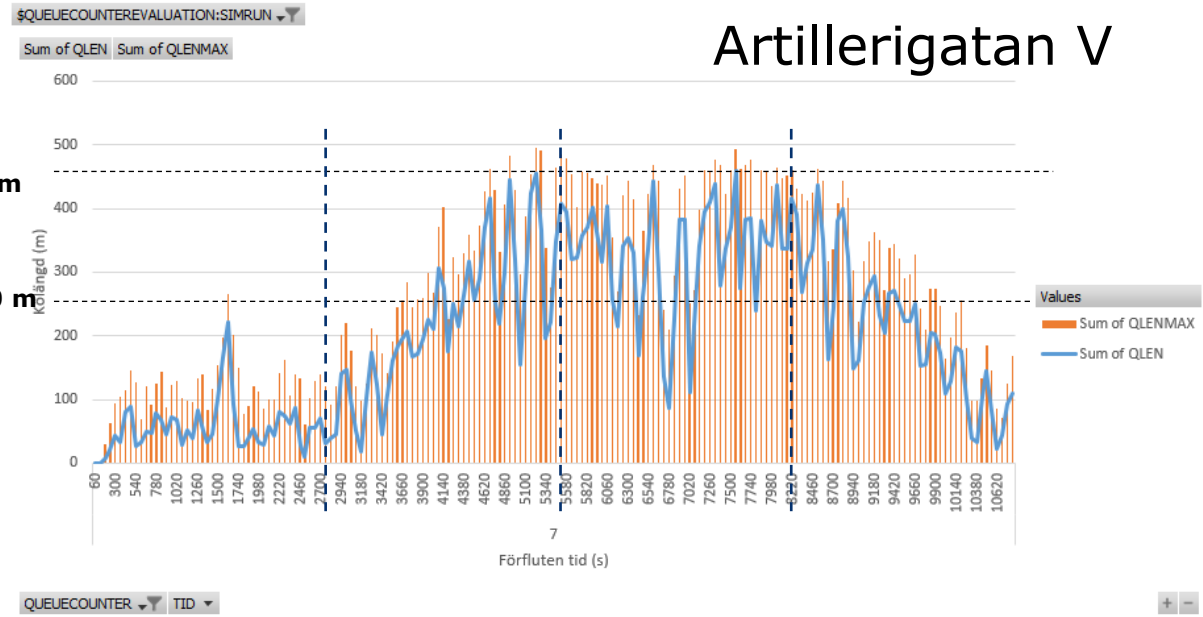
# JA:2040



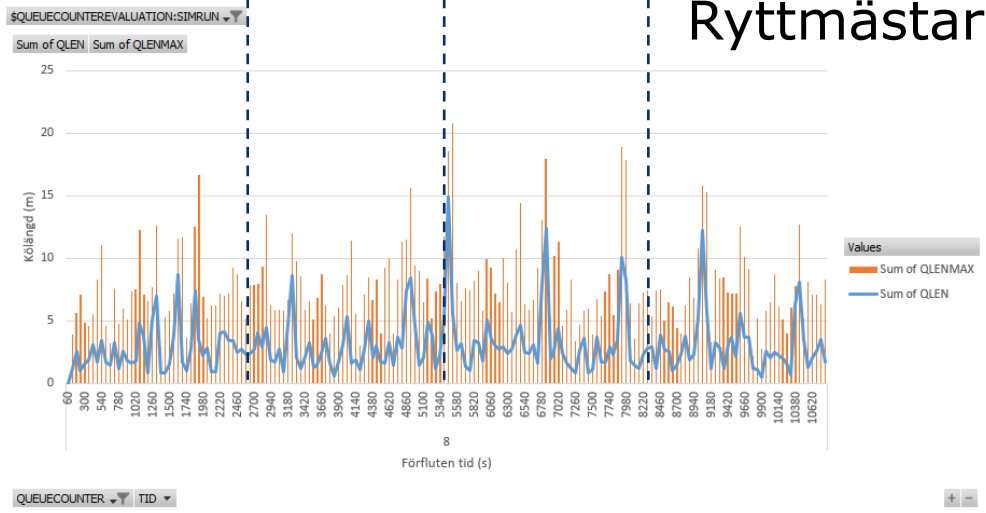
## Artillerigatan V

Hornsgatan 450 m

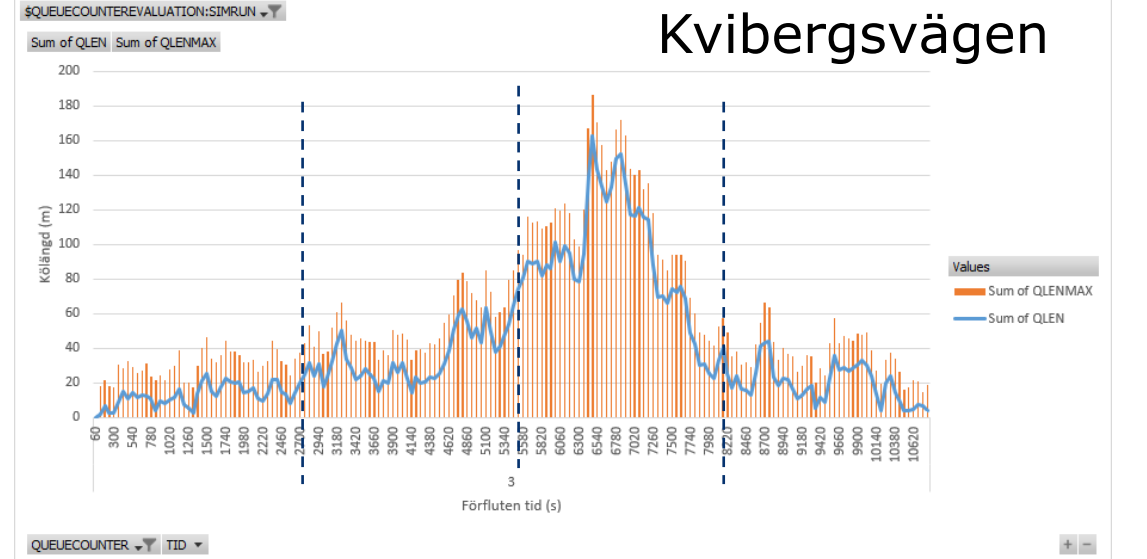
Treriksgatan 250 m



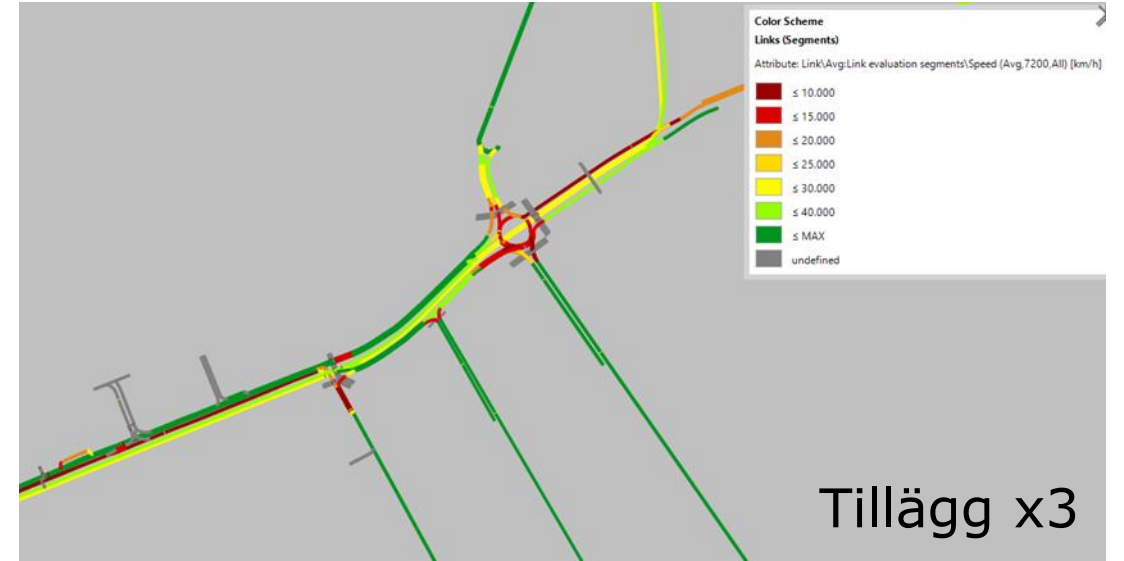
## Ryttmästargatan



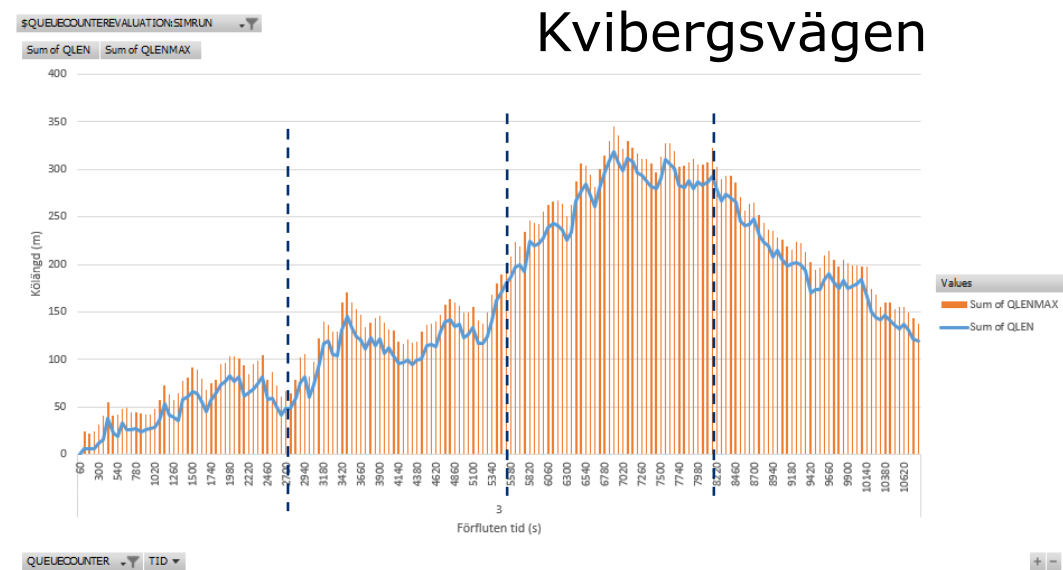
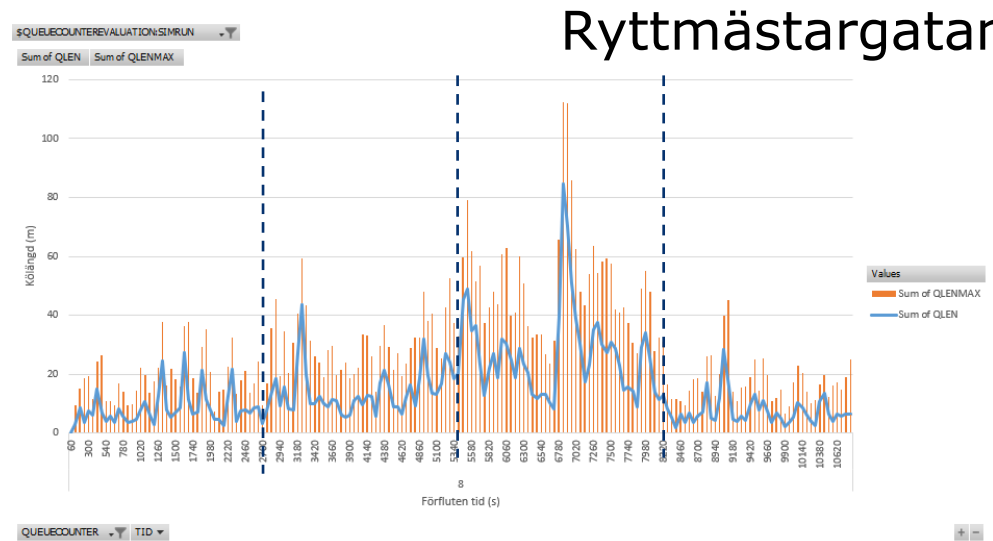
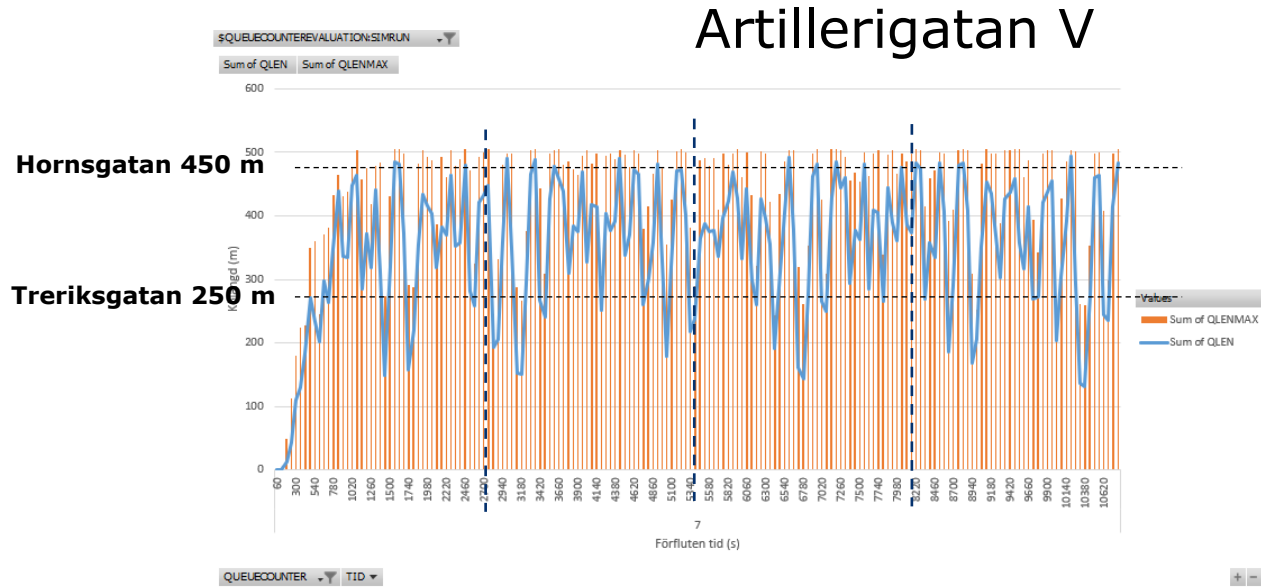
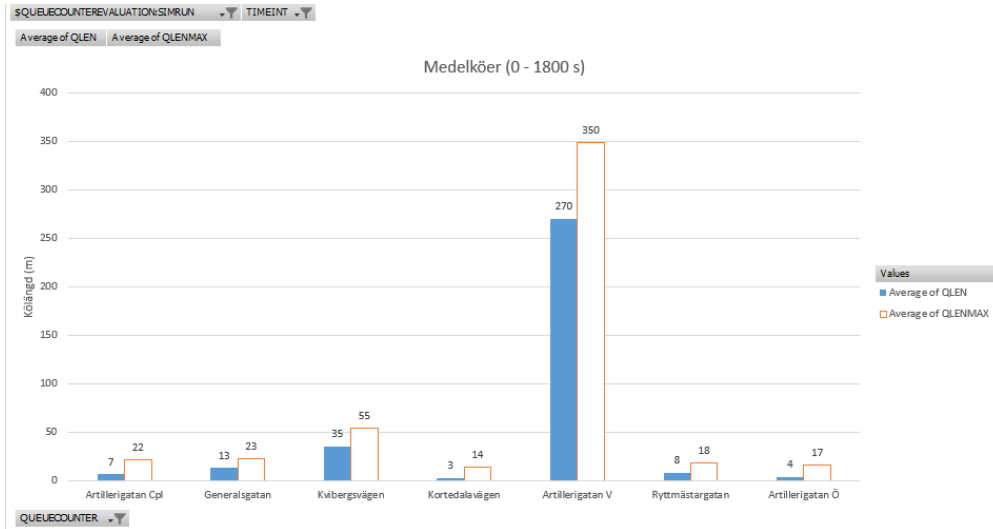
## Kvibergsvägen



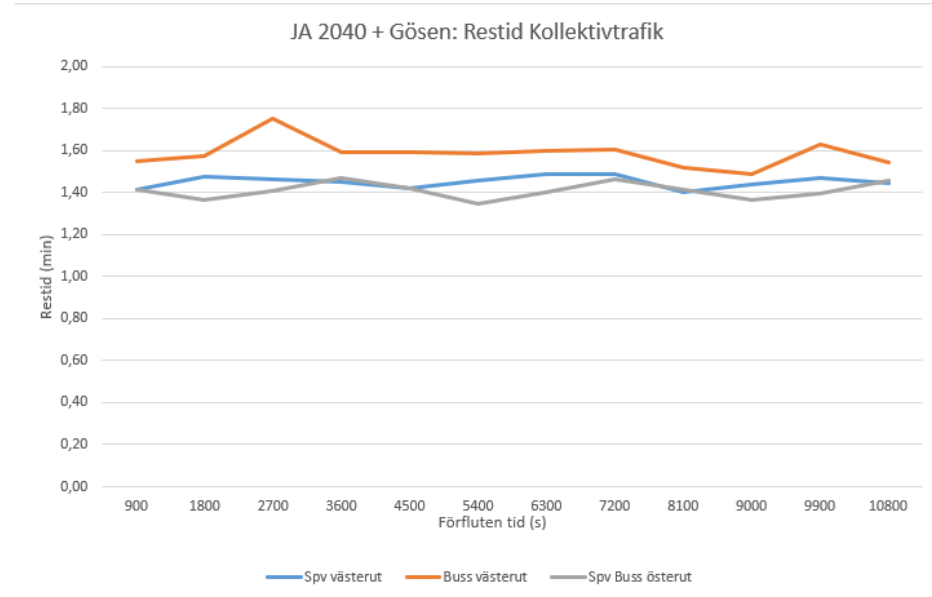
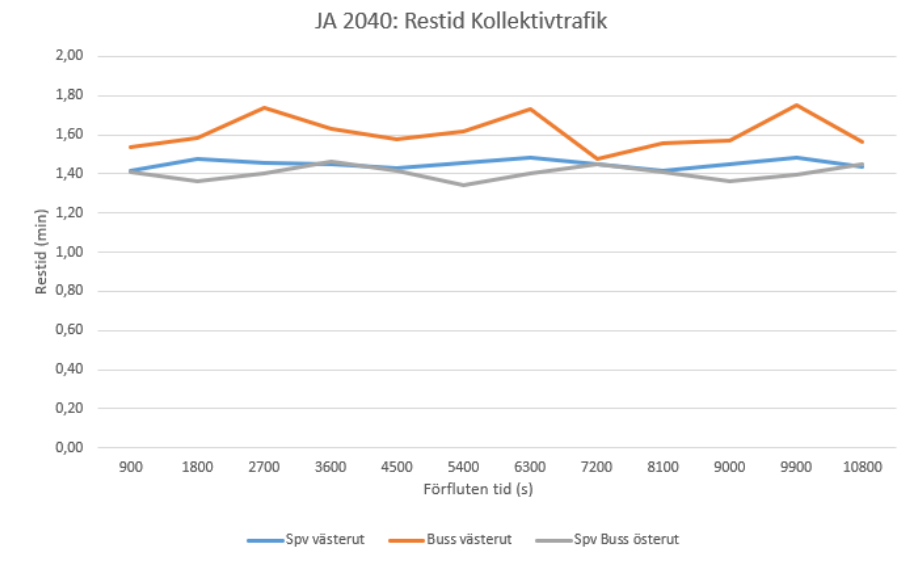
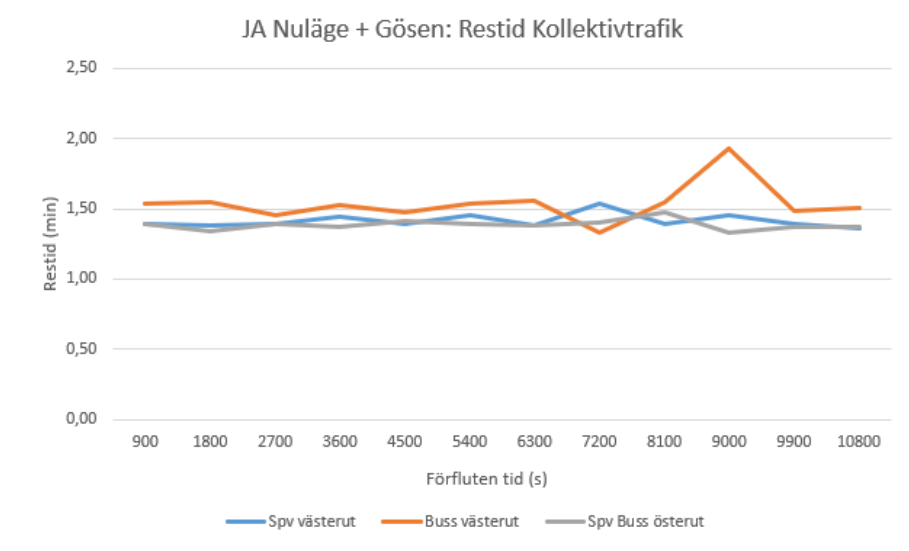
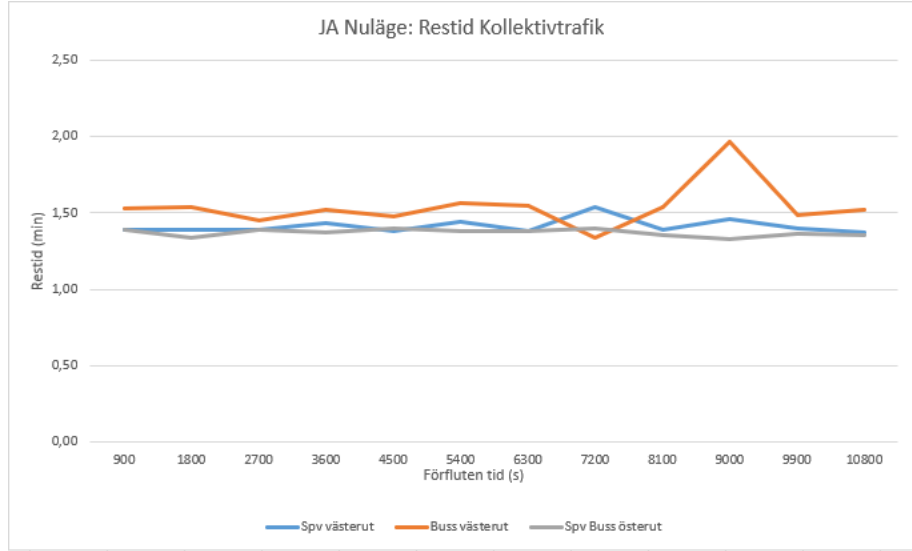
# JA:2040 inkl. Gösen



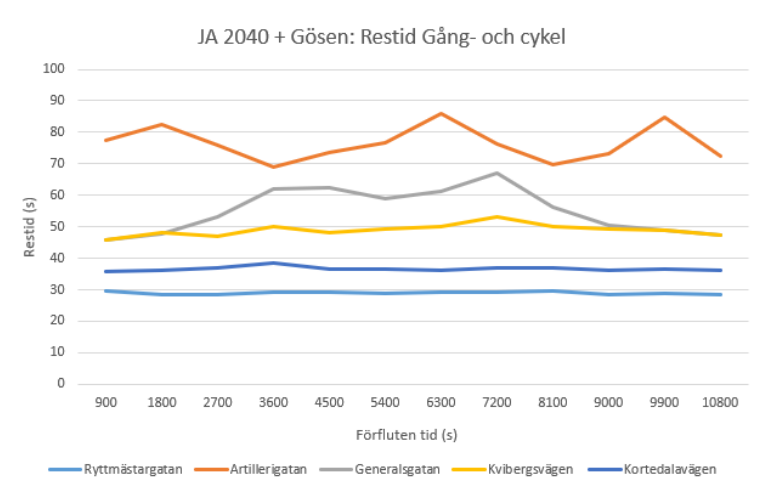
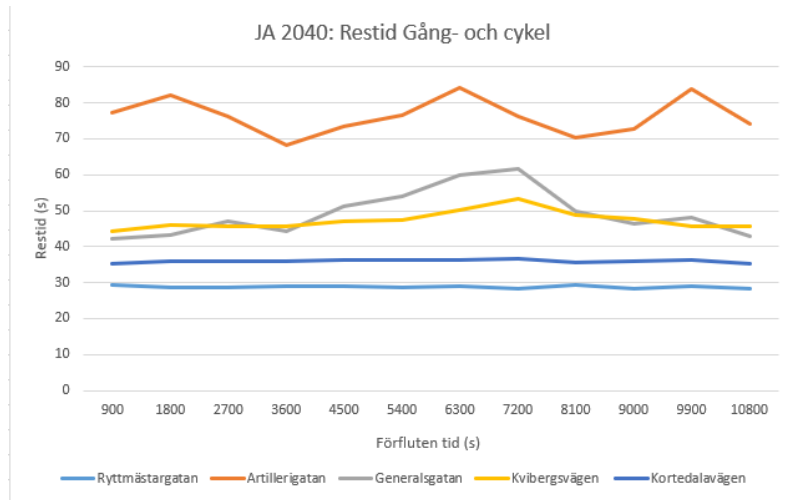
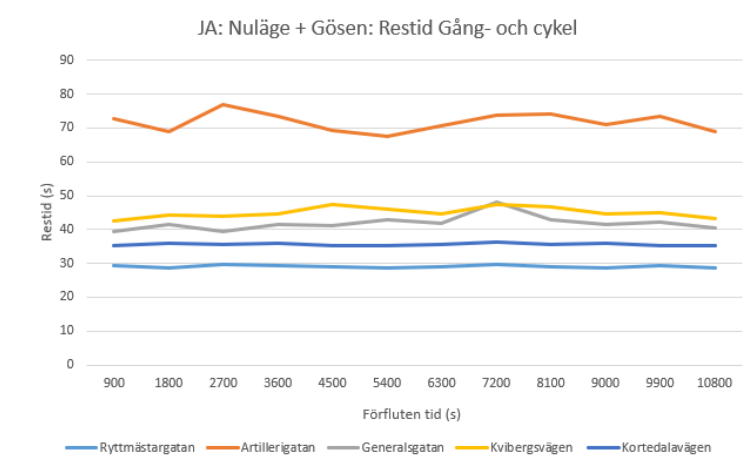
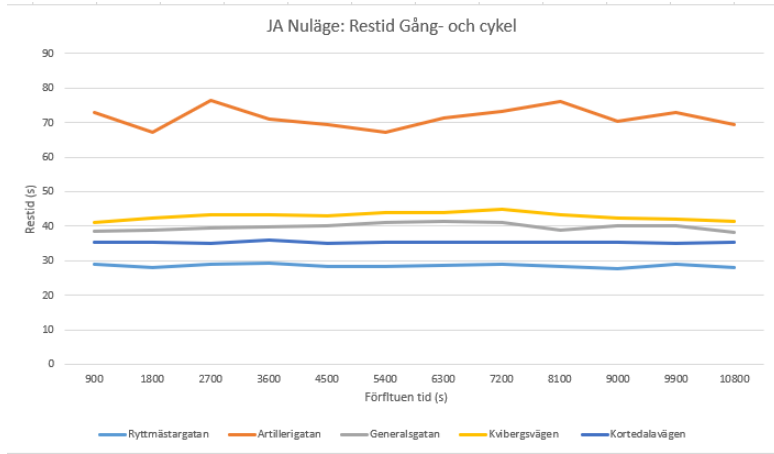
# JA:2040 inkl. Gösen



# Restid koll



# Restider gång- och cykel



# UA1

UTFORMNINGSSALTERNATIV 1: CIRKUALTION

# Sammanfattning UA1

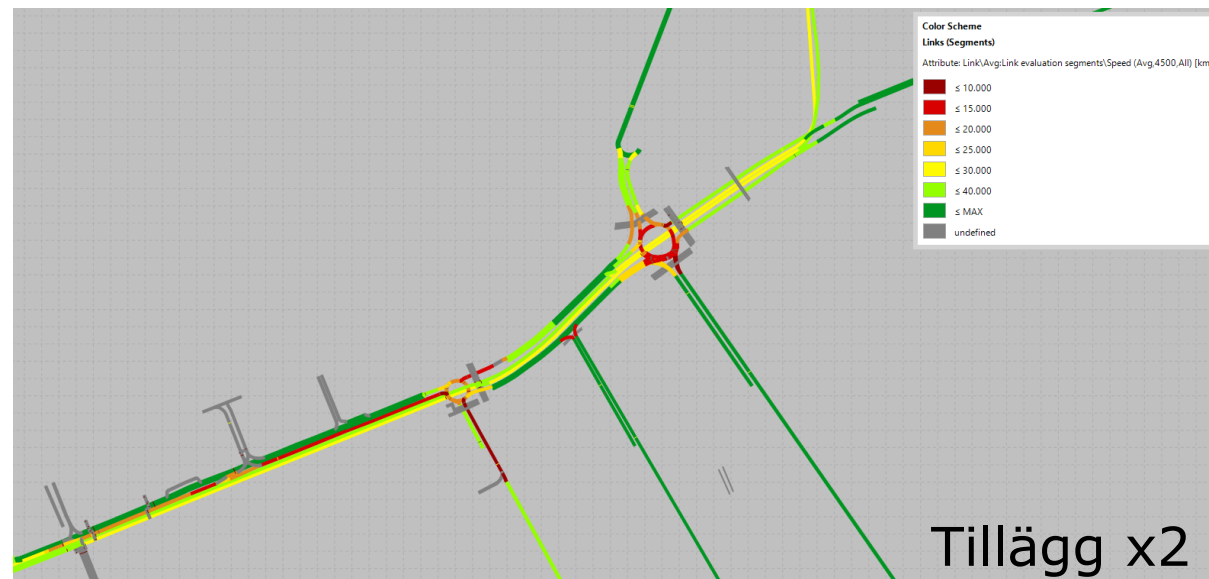
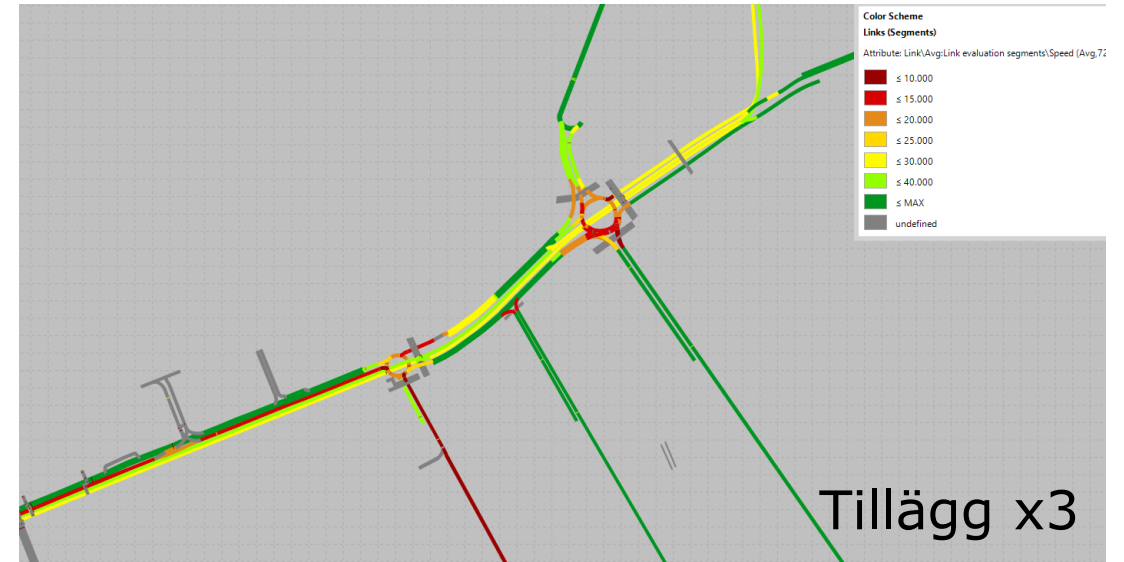
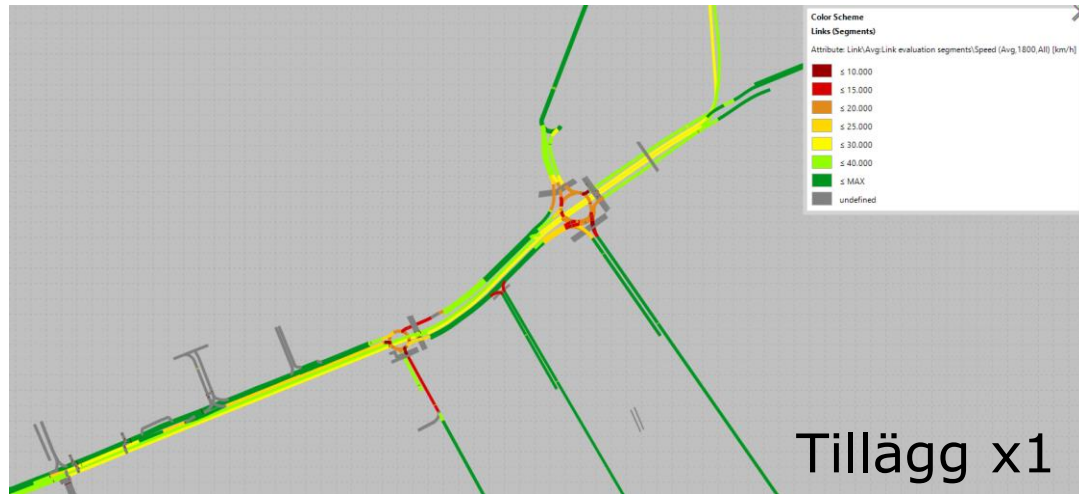
- **Nuläge inkl. Gösen**

- Minskad köbildning längs med Artillerigatan (österut) vid alstring x1. Vid alstring 2 växer kön stundtals bak till Treriksgatan, vid alstring x3 stundtals bak till Hornsgatan.
- Ryttmästargatan bedöms klara alstring x1, därefter växer köerna.

- **2040 inkl. Gösen**

- Cirkulation skapar mer variation i köbildningen, men trots det > 250 m under majoriteten av tiden.
- Kön på Ryttmästargatan börjar växa redan vid alstring x1.

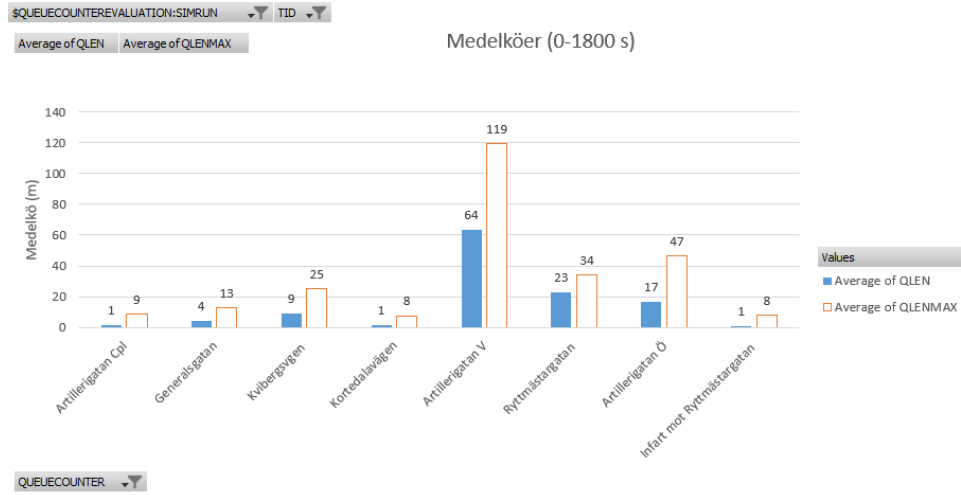
# UA1:Nuläge inkl. Gösen



Cpl Växlingspunkt SO	0-3600	3600-7200	7200-10800
Passerande fordon	817	929	918



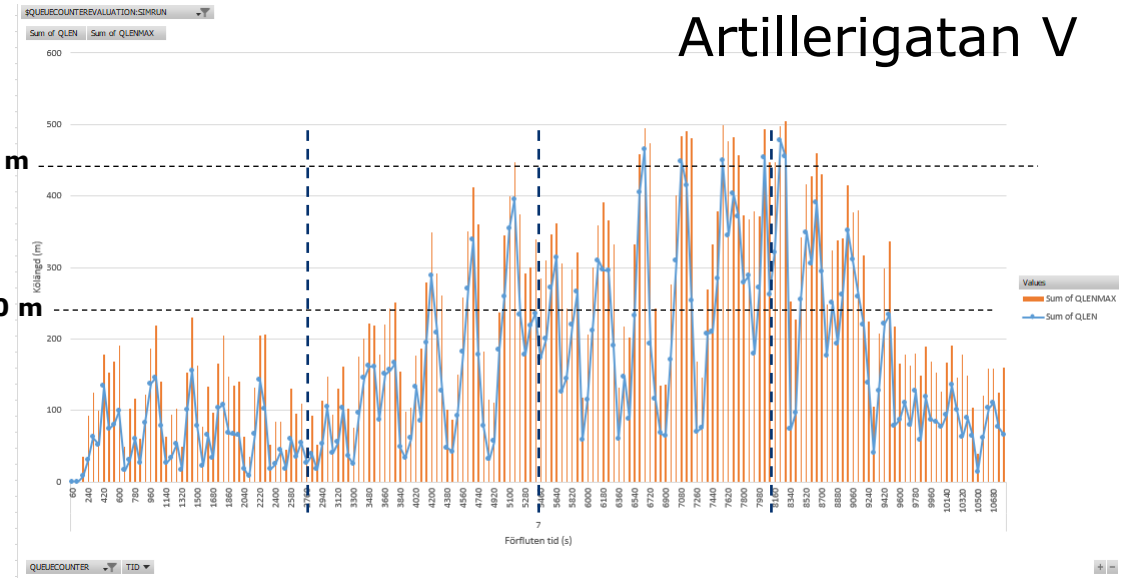
# UA1:Nuläge inkl. Gösen



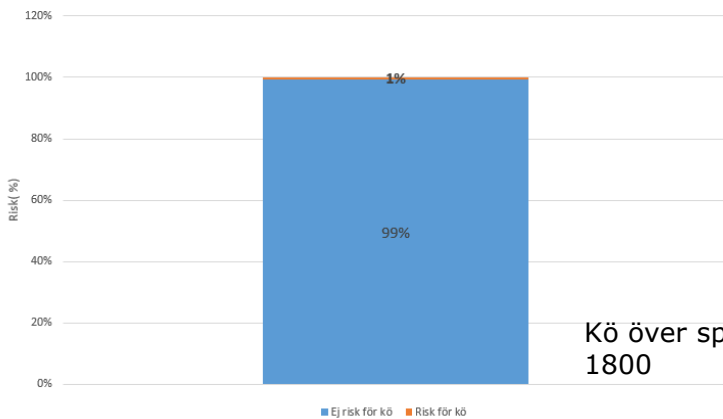
## Artillerigatan V

Hornsgatan 450 m

Treriksgatan 250 m

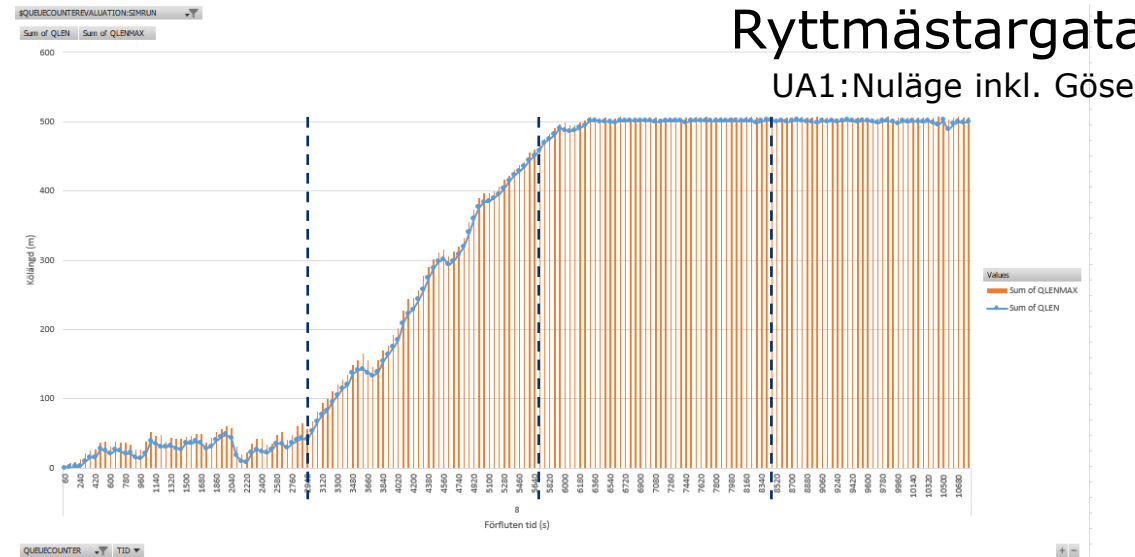


Risk för kö över spår vid infart mot Ryttmästargatan (10 m)

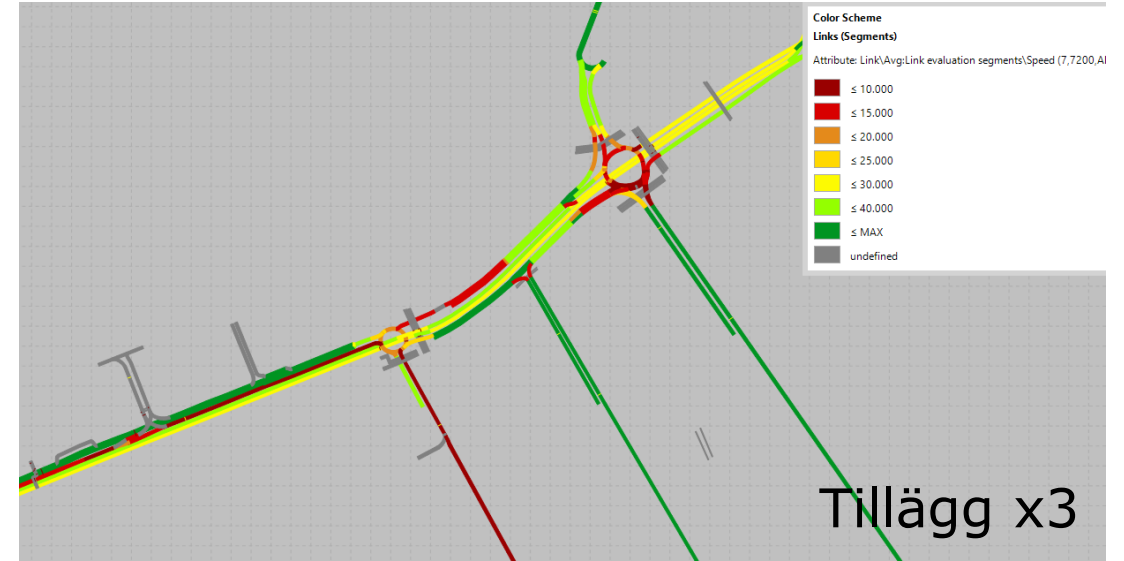
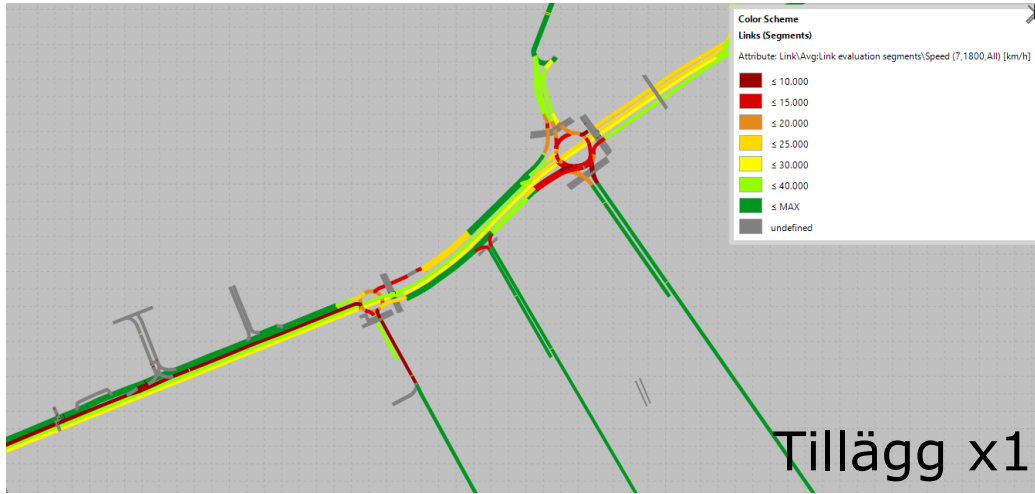


Kö över spår sker i 14 fall av 1800

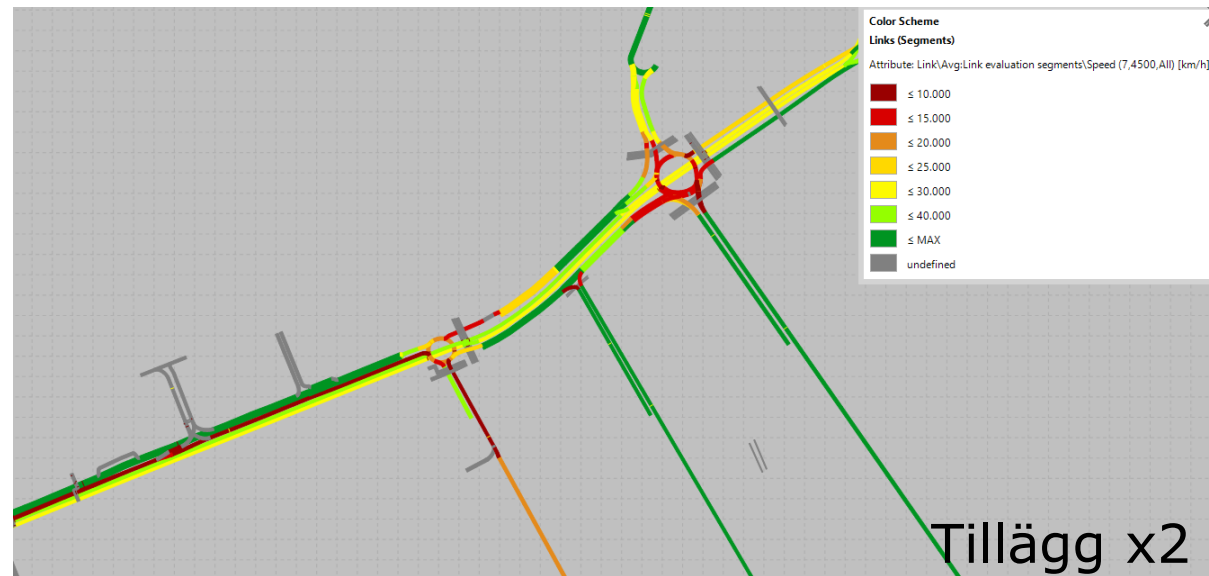
## Ryttmästargatan UA1:Nuläge inkl. Gösen



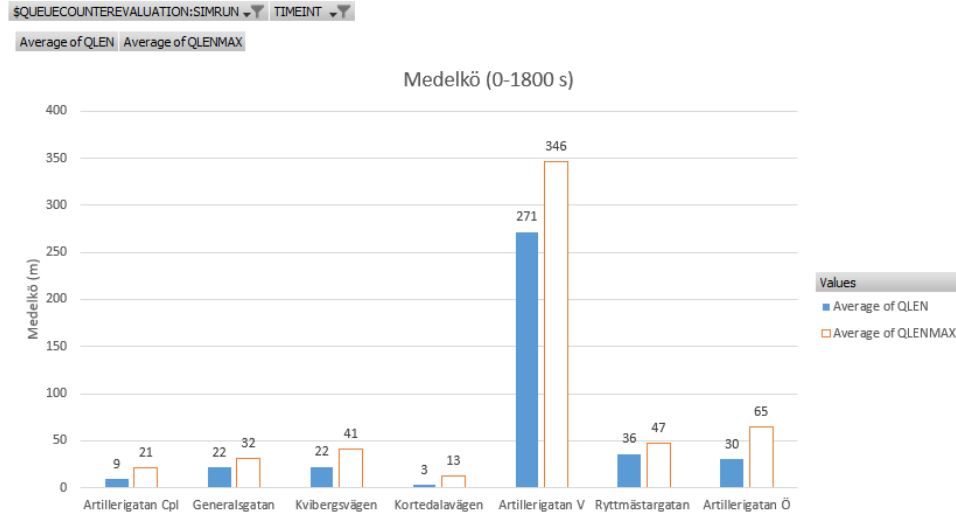
# UA1:2040 inkl. Gösen



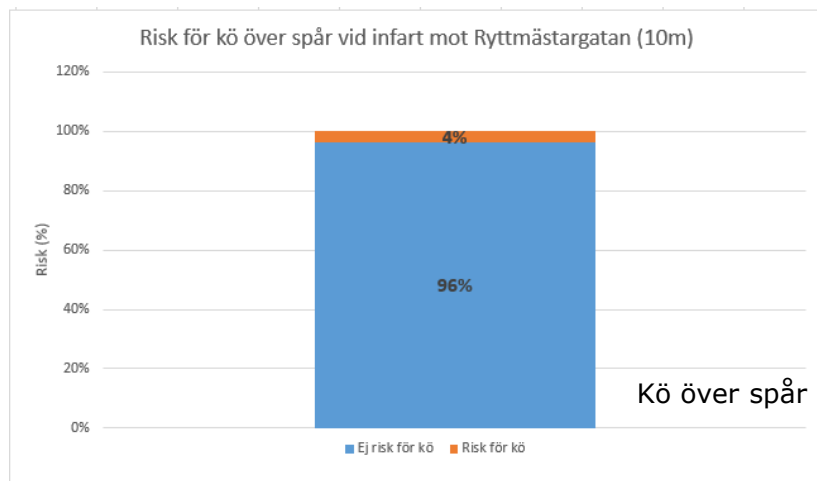
Cpl Växlingspunkt SO	0-3600	3600-7200	7200-10800
Passerande fordon	832	882	867



# UA1: 2040 inkl. Gösen



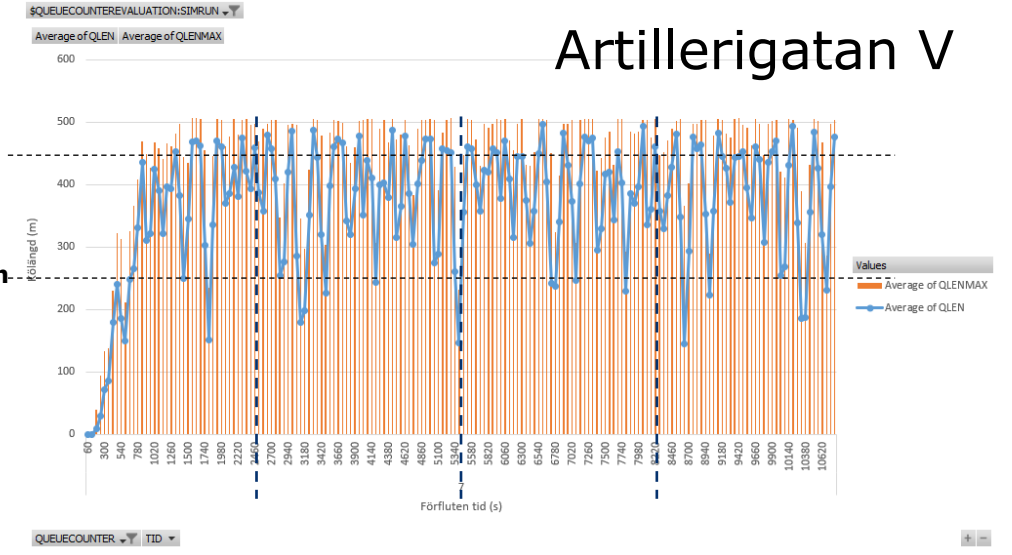
QUEUECOUNTER



## Artillerigatan V

Hornsgatan 450 m

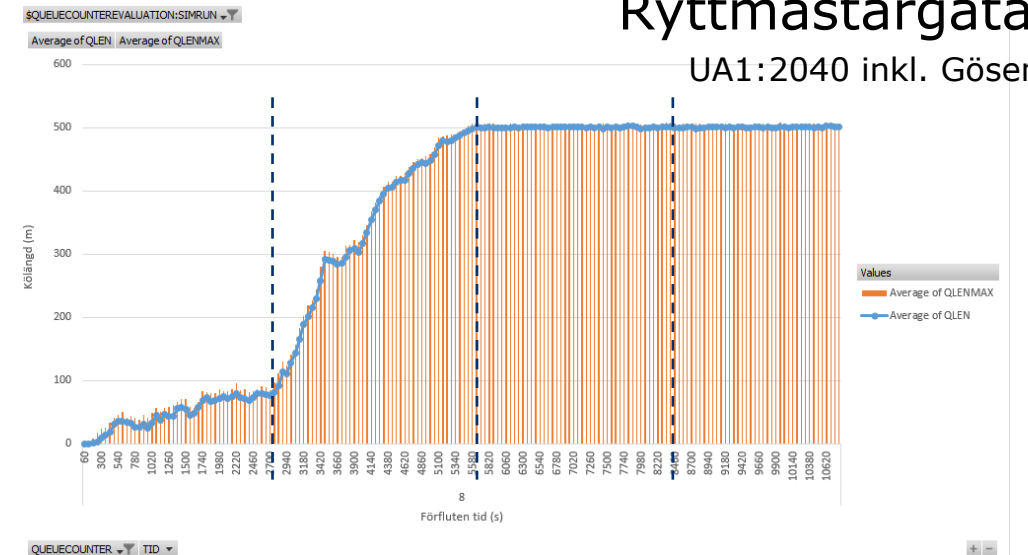
Treriksgatan 250 m



QUEUECOUNTER TID

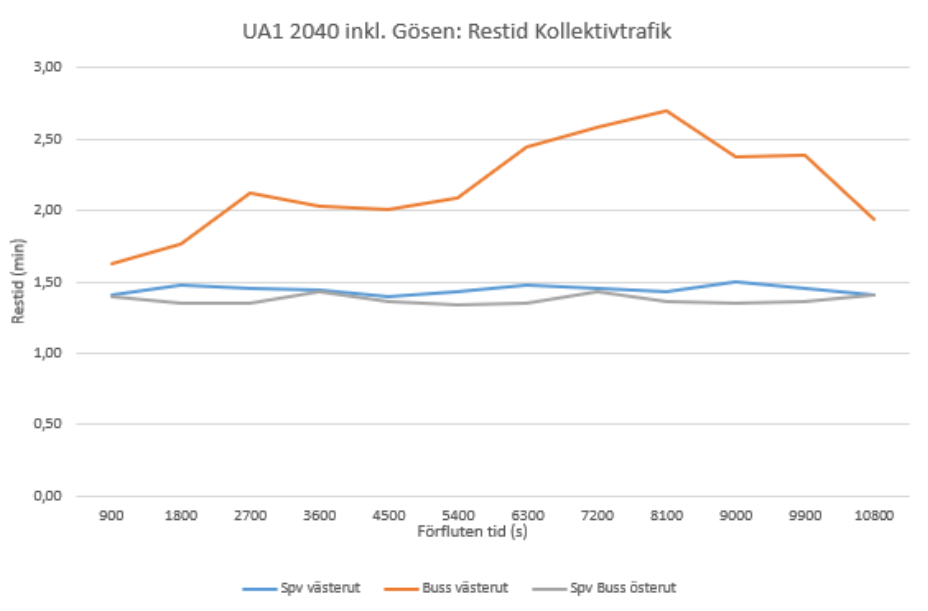
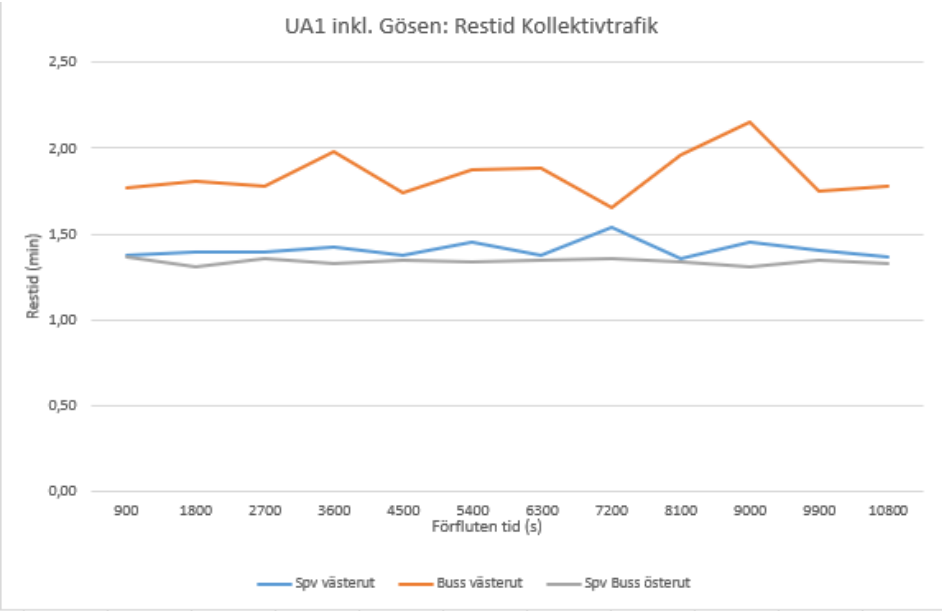
## Ryttmästargatan

UA1:2040 inkl. Gösen



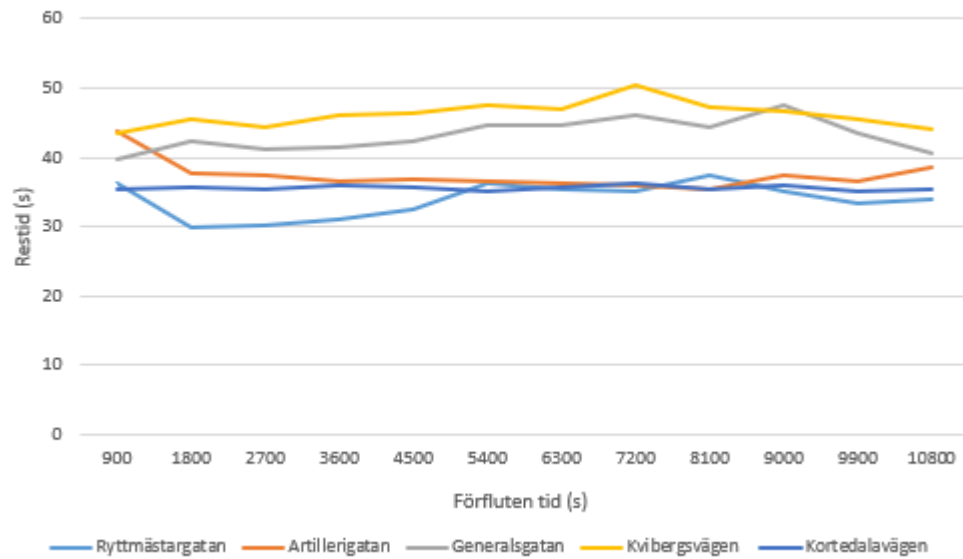
QUEUECOUNTER TID

# Restid koll

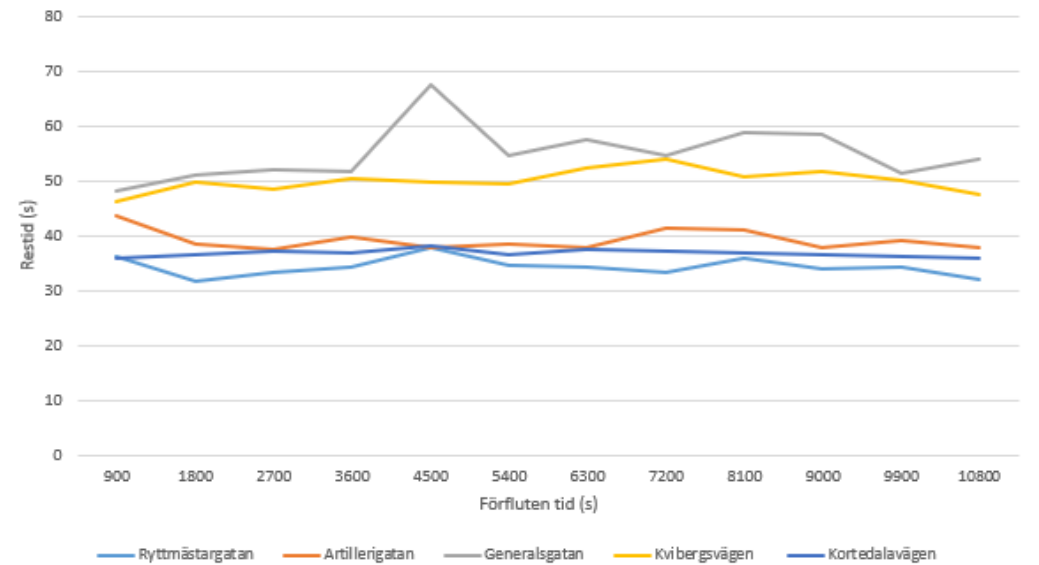


# Restider gång- och cykel

UA1 inkl. Gösen: Restid Gång- och cykel



UA1 2040 inkl. Gösen: Restid Gång- och cykel



# UA2

UTFORMNINGALTERNATIV 2: SIGNAL, HÖGER/VÄNSTER UT, HÖGER IN

# Sammanfattning UA2

- **Nuläge inkl. Gösen**

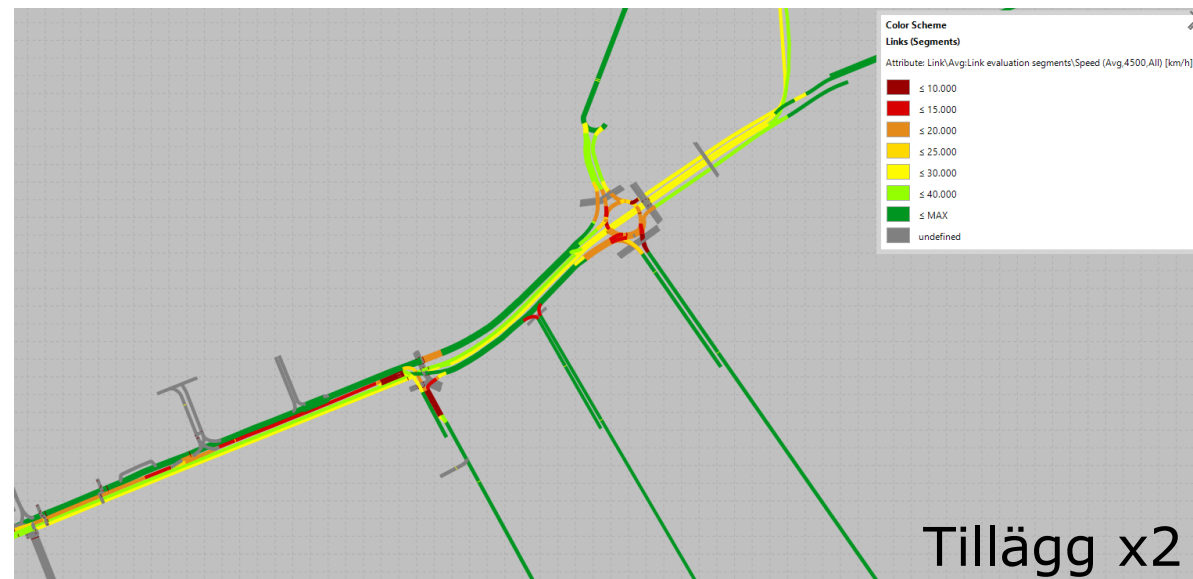
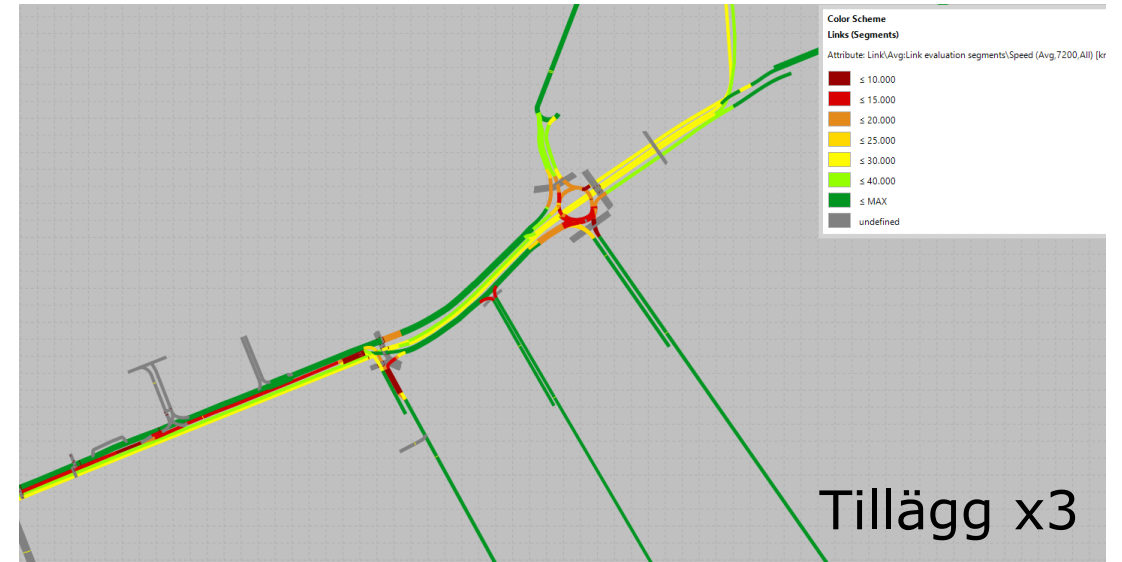
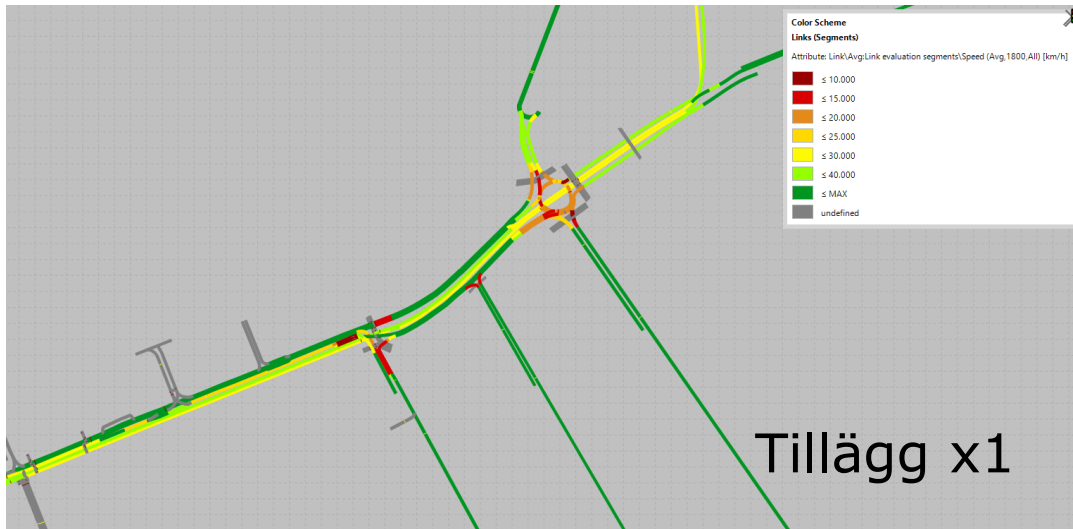
- Finns en viss variation i kön längs Artillerigatan. Börjar växa mot Treriksgatan vid alstring x2, mot Hornsgatan vid alstring x3.
- Ryttmästargatan bedöms klara alstring x2, därefter växer det.

- **2040 inkl. Gösen**

- Finns en viss variation i köbildningen, men redan vid alstring x1 kö bak till Treriksgatan. I många fall även till Hornsgatan även om det förekommer mer ofta vid alstring x2 och x3.
- Ryttmästargatan bedöms klara alstring x2, därefter växer det

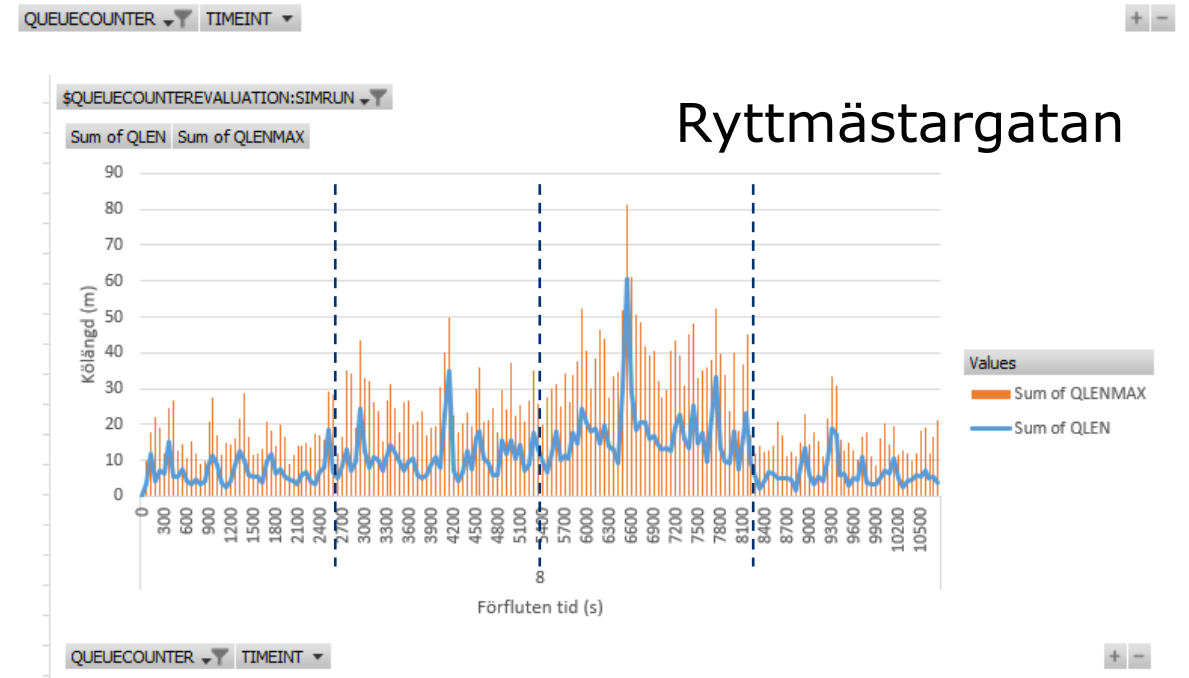
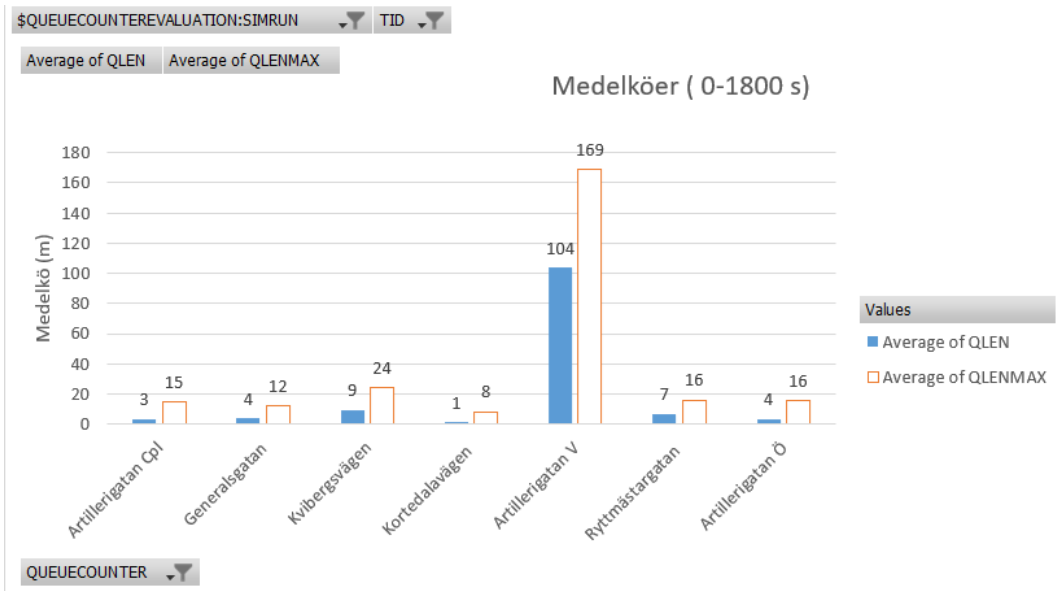
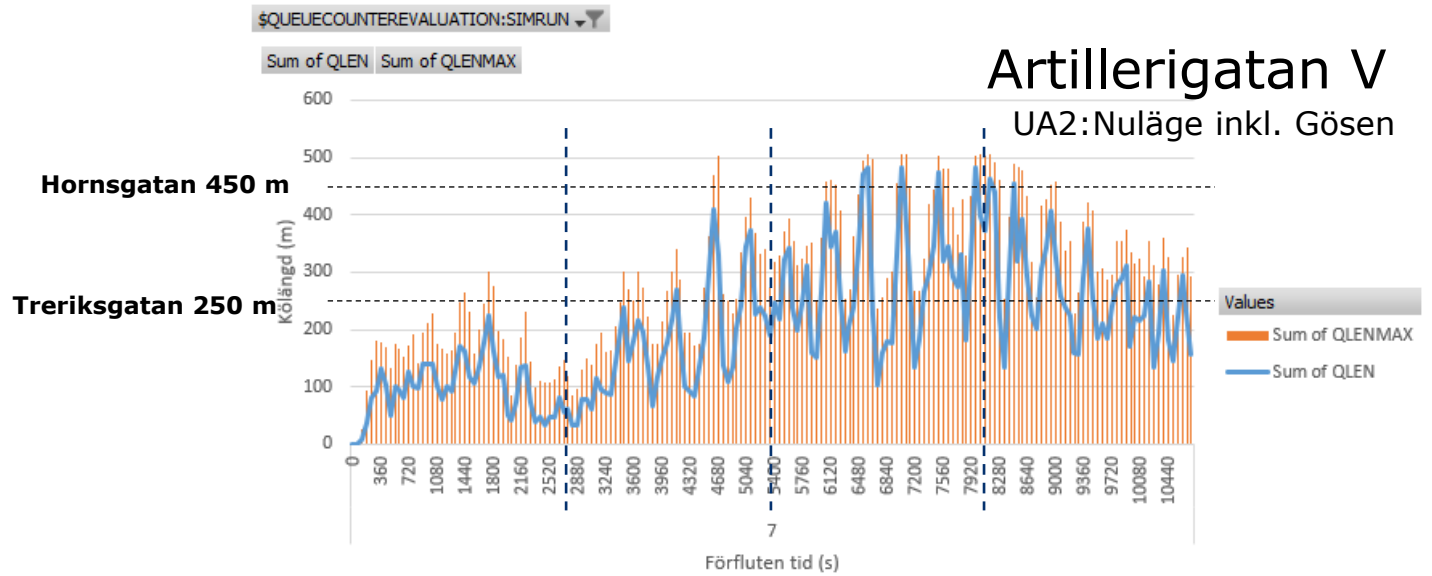
**BEDÖMS EJ FUNGERA UTRYMMESMÄSSIGT**

# UA2:Nuläge inkl. Gösen

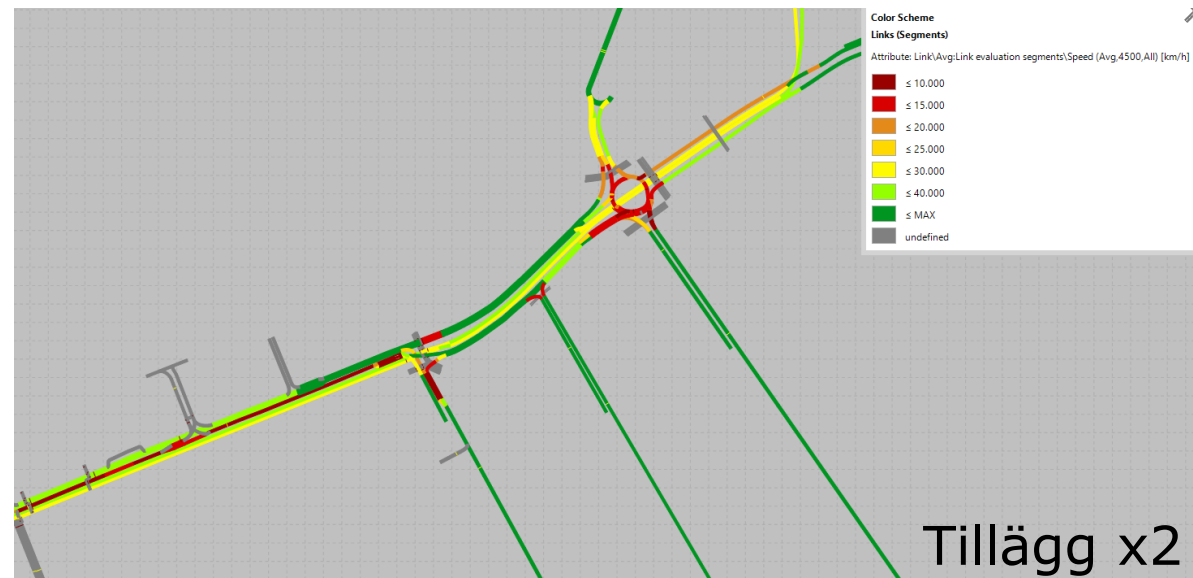
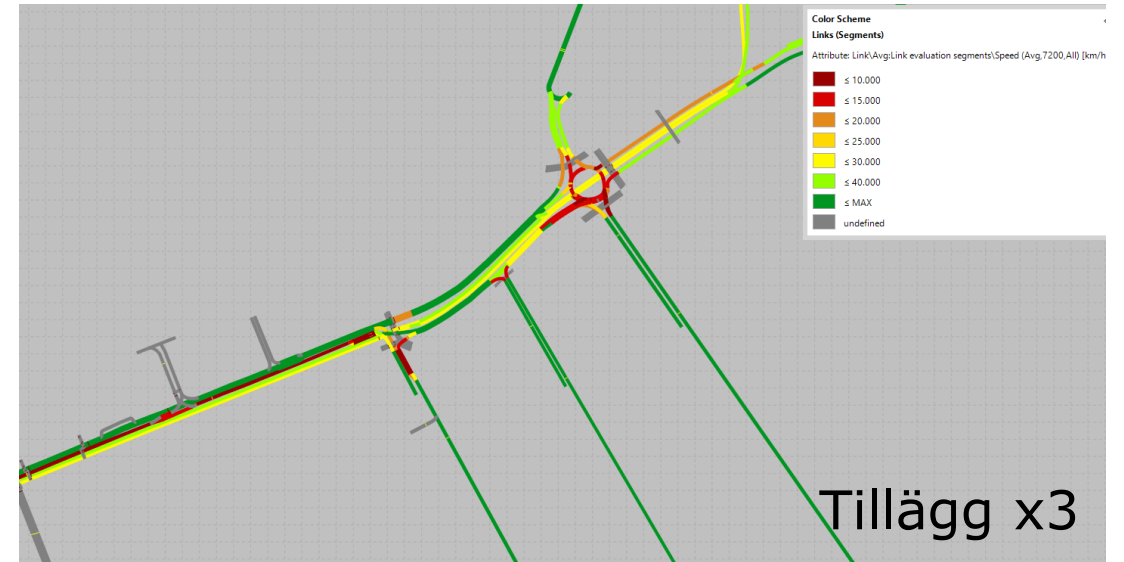
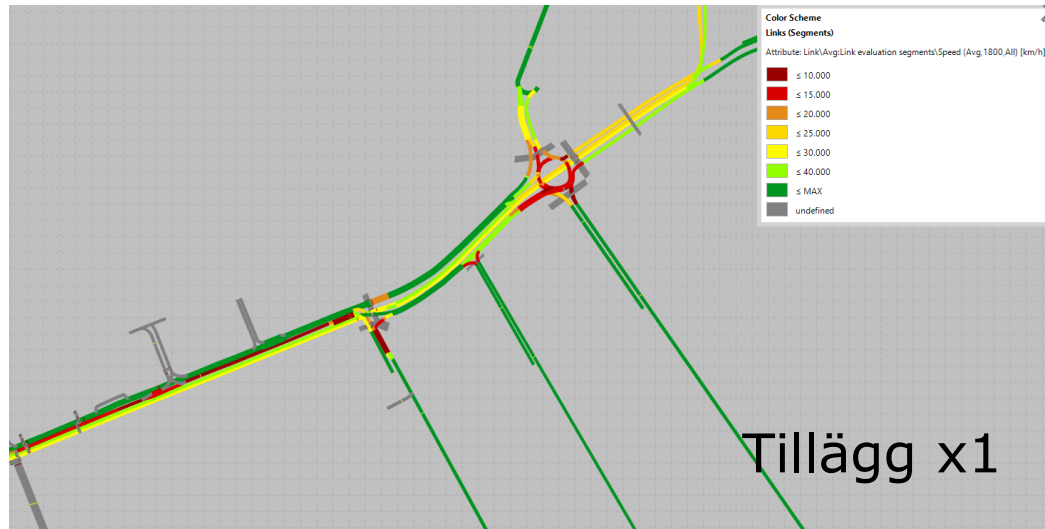




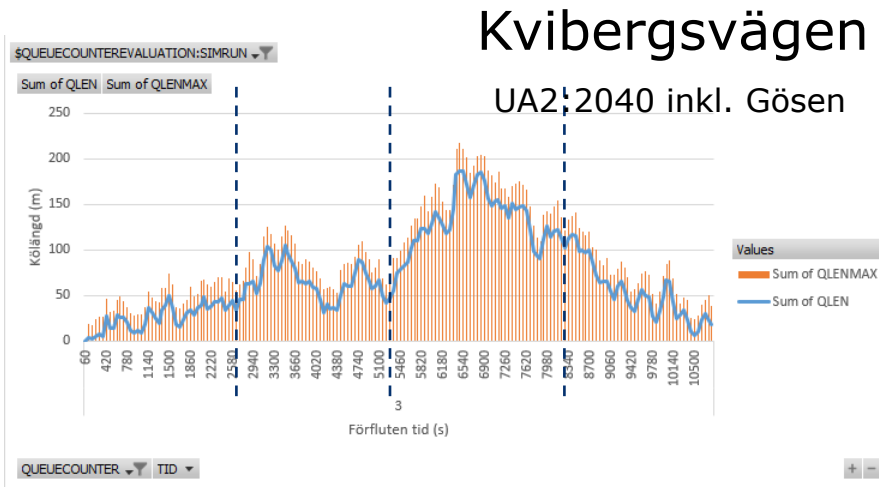
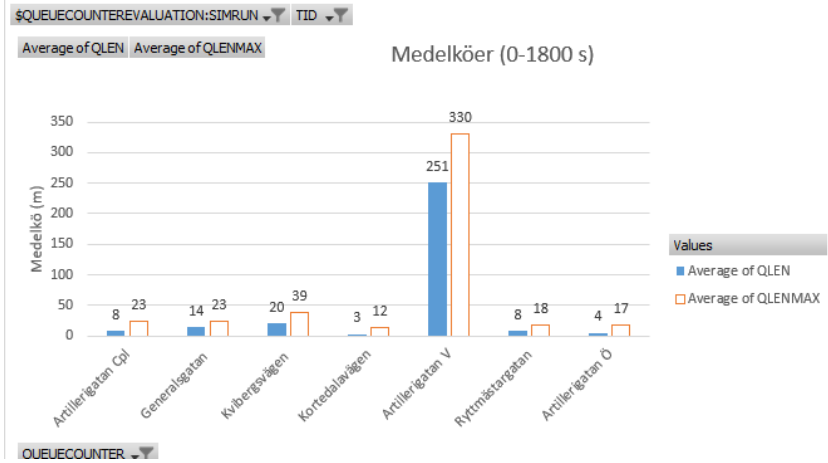
# UA2: Nuläge inkl. Gösen



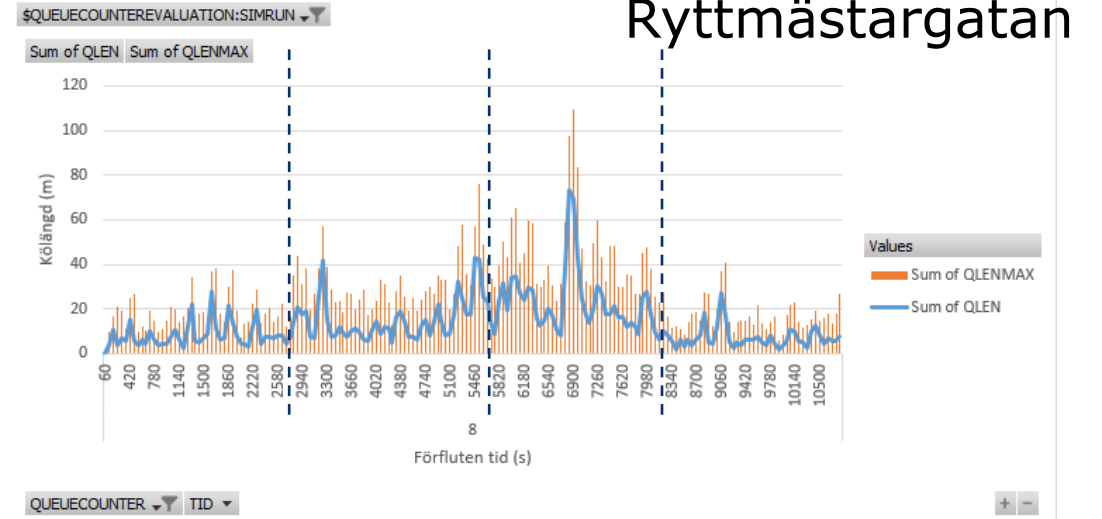
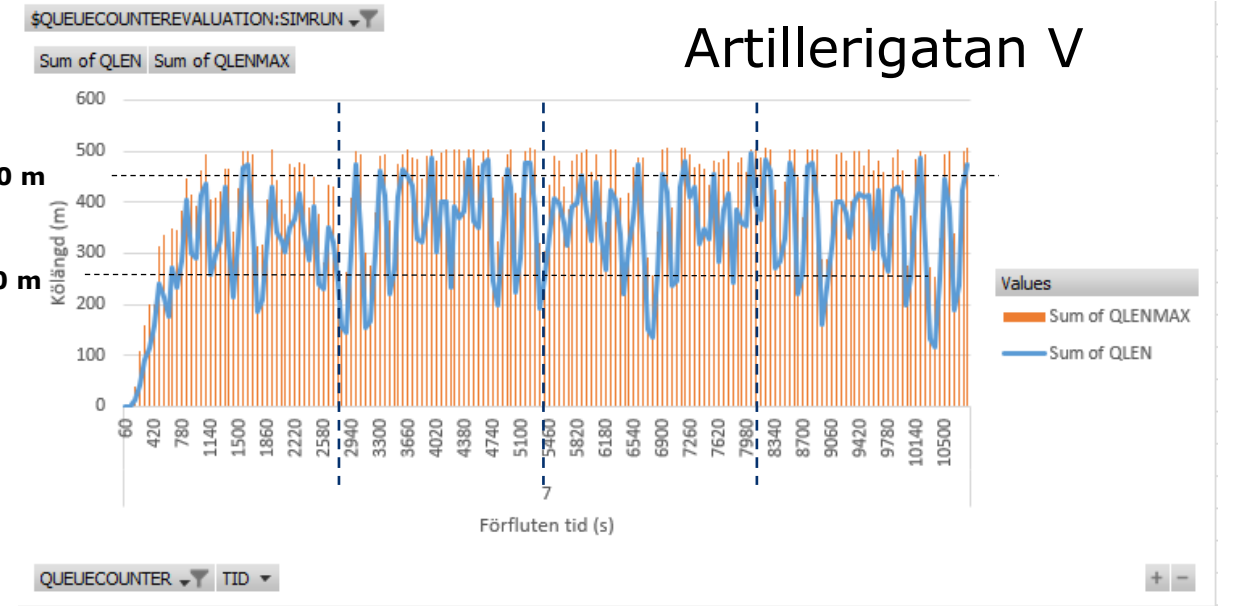
# UA2:2040 inkl. Gösen



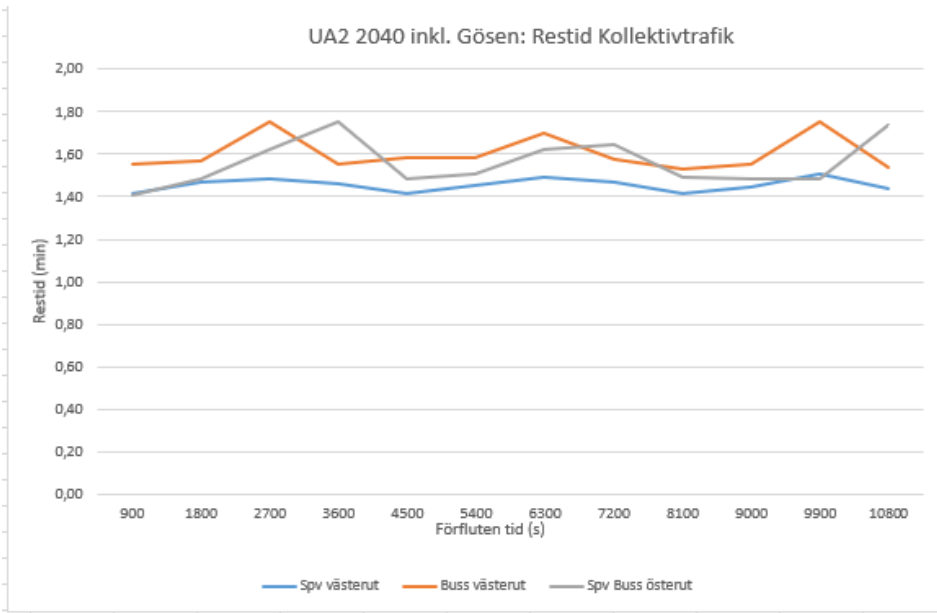
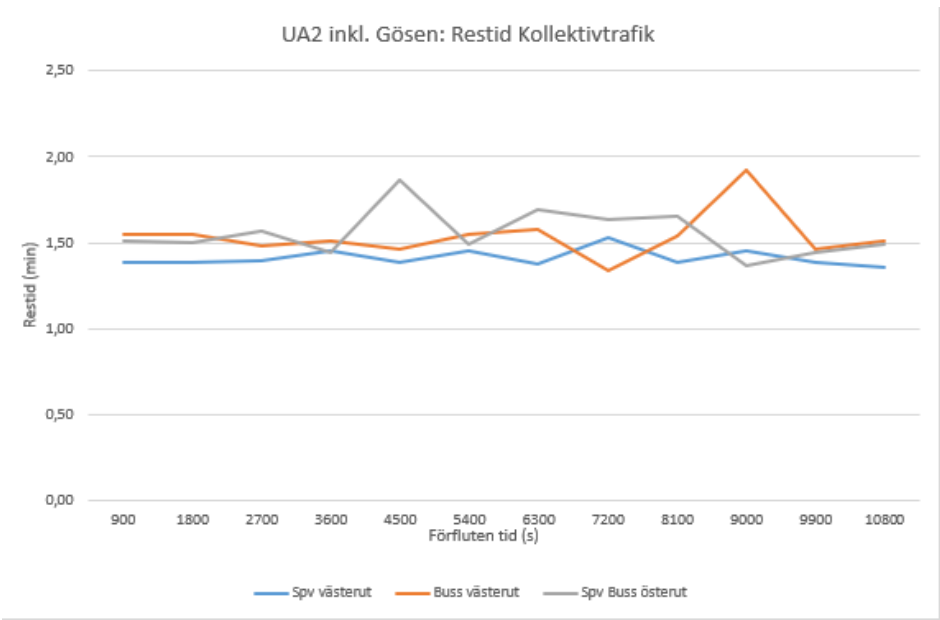
# UA2: 2040 inkl. Gösen



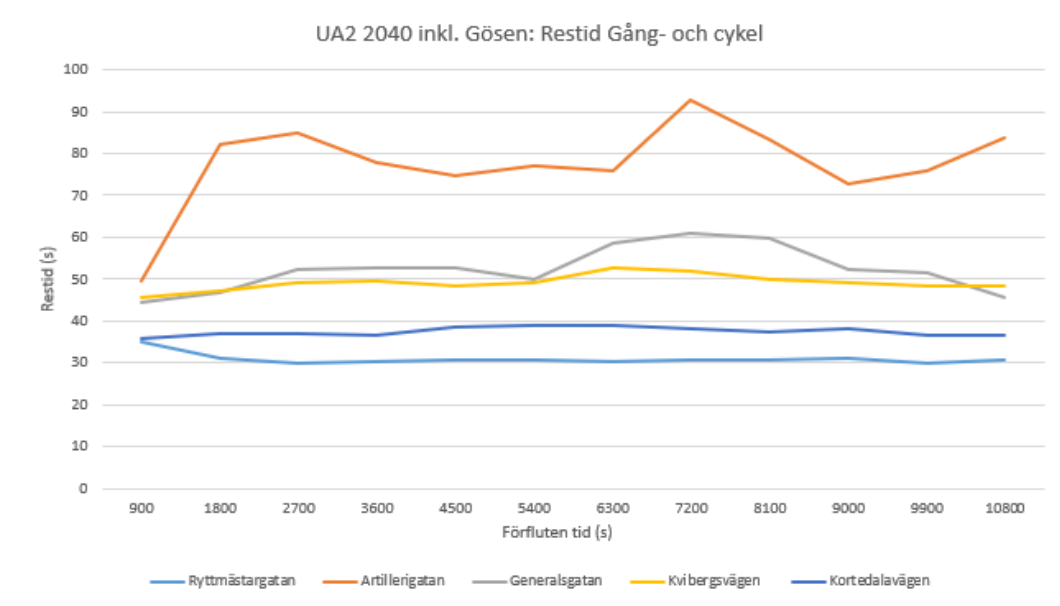
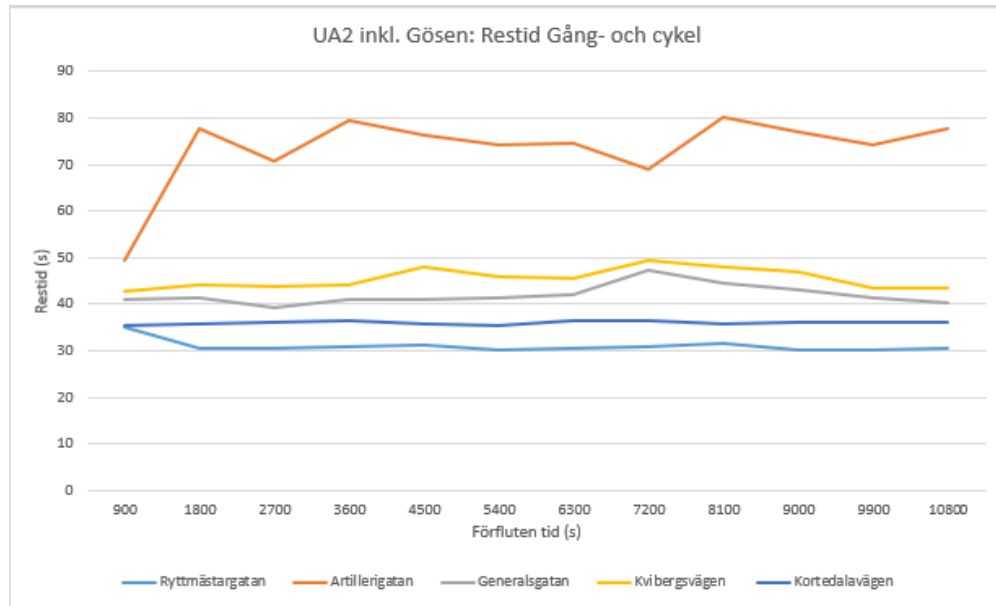
Hornsgatan 450 m  
Treriksgatan 250 m



# Restid koll



# Restider gång- och cykel



# UA3

UTFORMNINGSSALTERNATIV 2: SIGNAL, HÖGER UT, HÖGER IN

# Sammanfattning UA3

- **Nuläge inkl. Gösen**

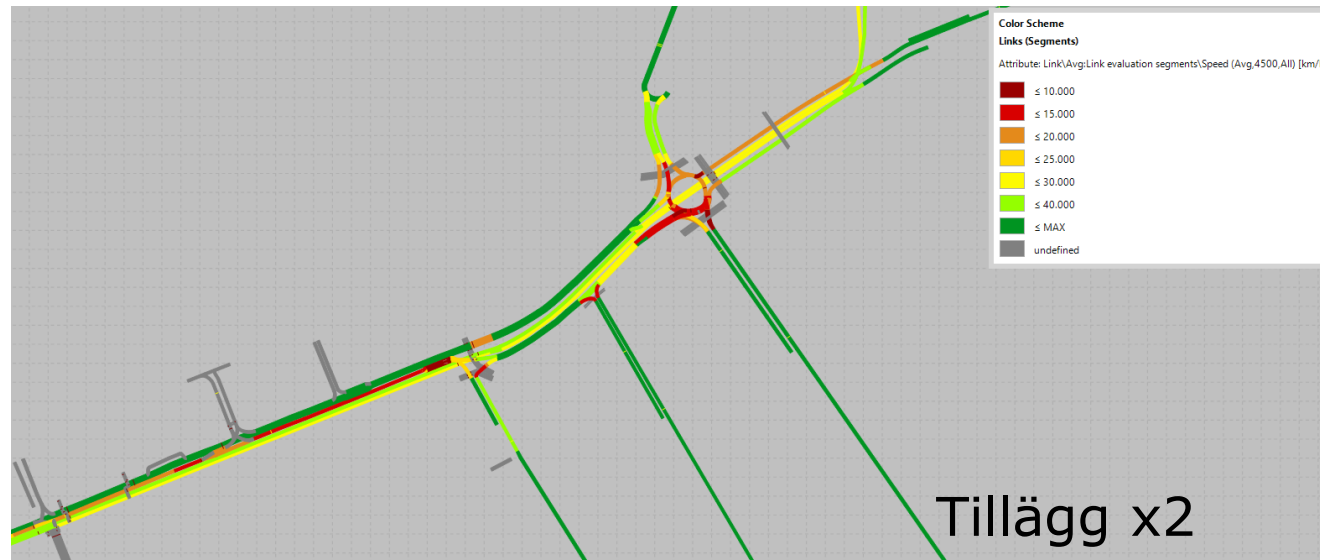
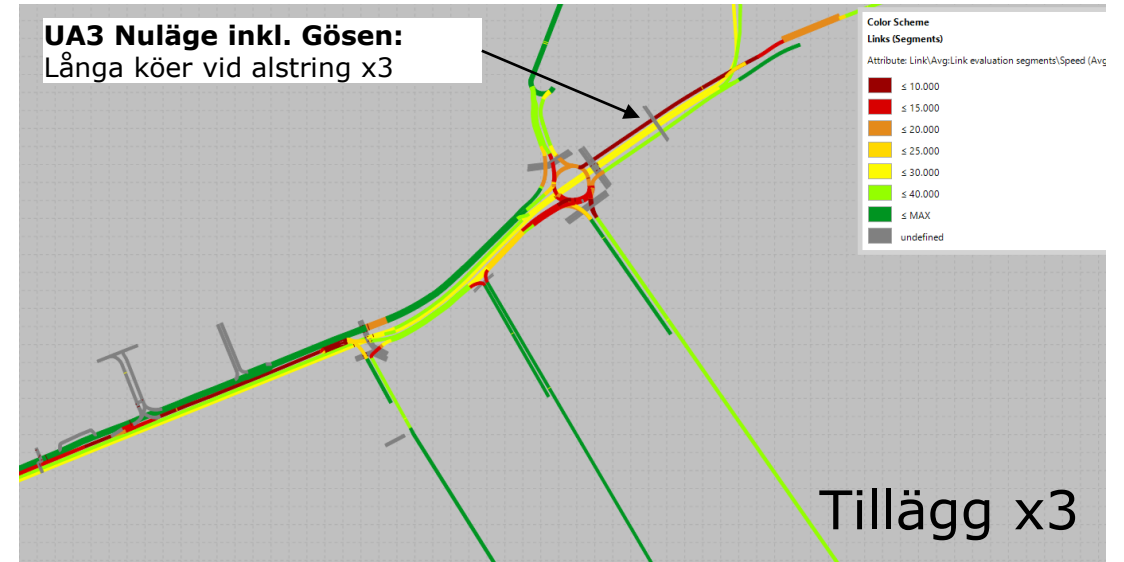
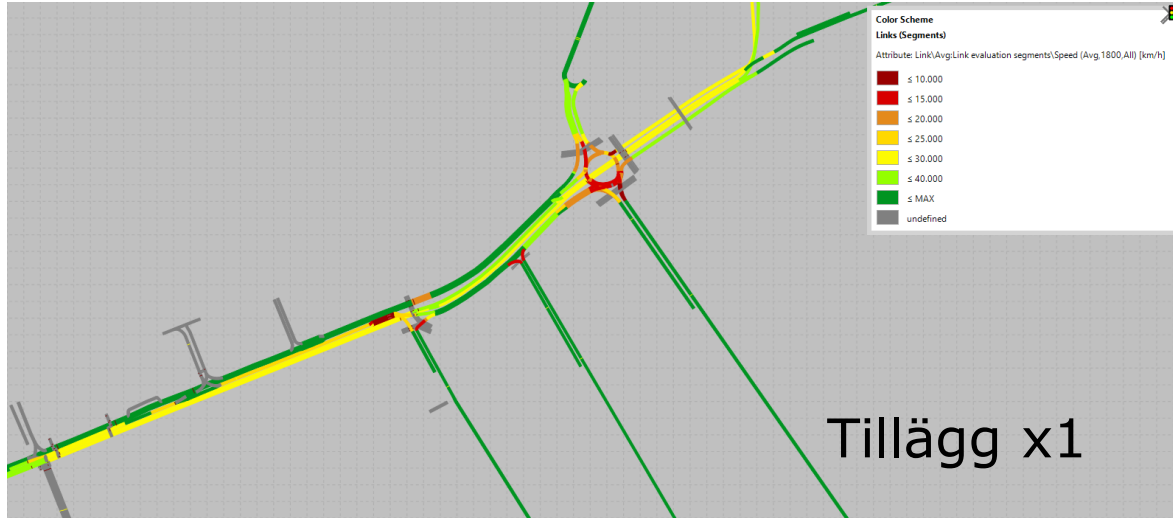
- Kö bak till Treriksgatan vid alstring x2. Vid alstring x3 bak till Hornsgatan.
- Syns en viss påverkan vid Bellevue. Vid alstring x3, växande köer på Artillerigatan (östgående), Generalsgatan och Kvibergsvägen.

- **2040 inkl. Gösen**

- Kö bak till Treriksgatan vid alstring x.1 När redan vid alstring x1 i enstaka fall bak till Hornsgatan.
- Cirkulationsplatsen vid Bellevue påverkas redan vid alstring x1. Köer vid Generalsgatan och Kvibergsvägen hinner ej minska.

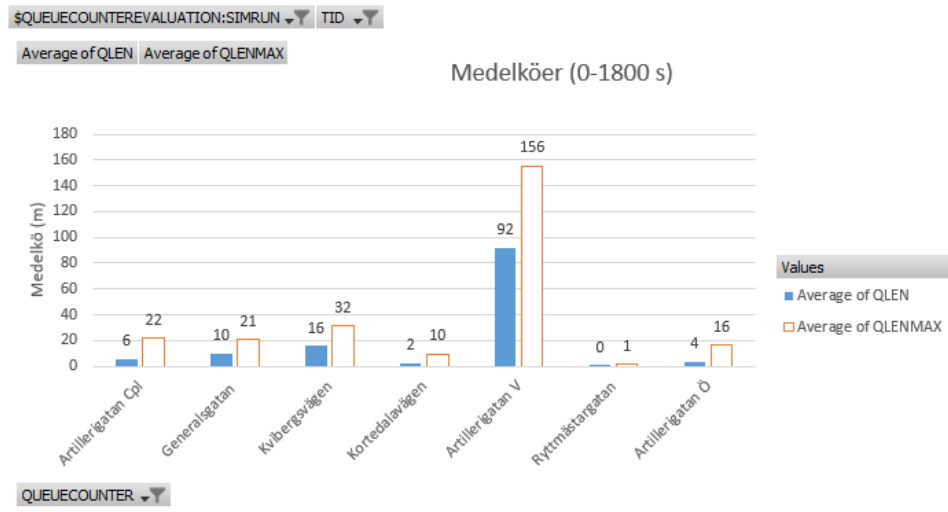
**BEDÖMS EJ FUNGERA UTRYMMESMÄSSIGT**

# UA3:Nuläge inkl. Gösen





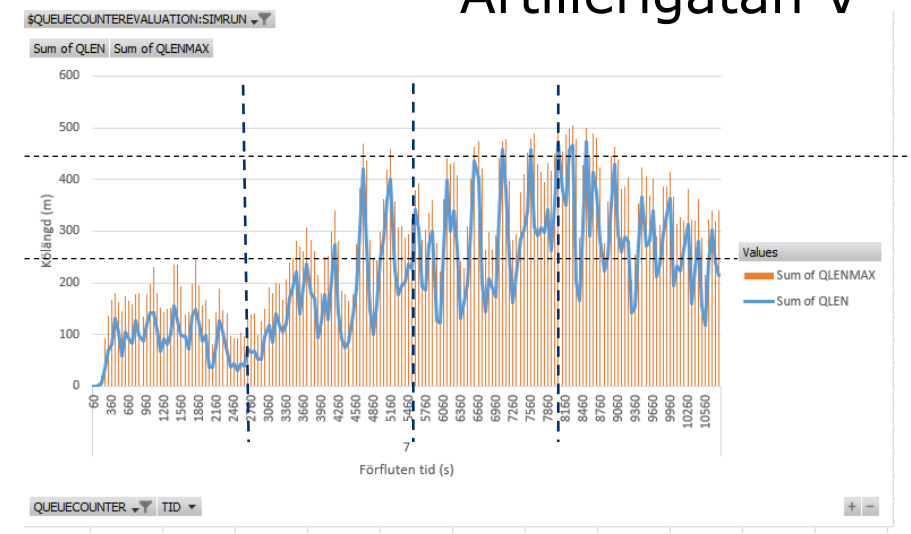
# UA3:Nuläge inkl. Gösen



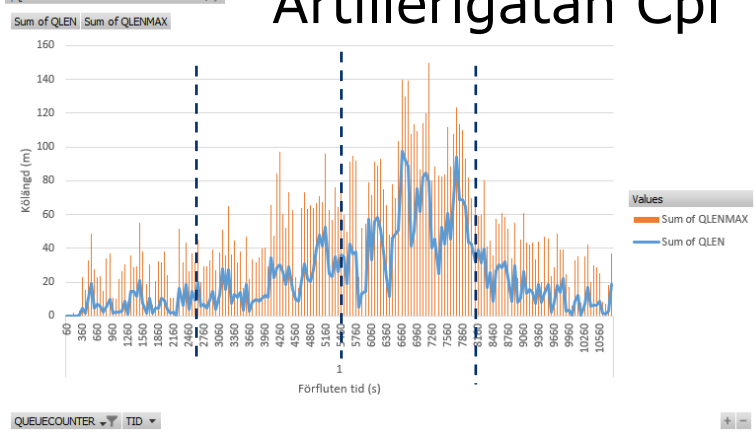
Hornsgatan 450 m

Treriksgatan 250 m

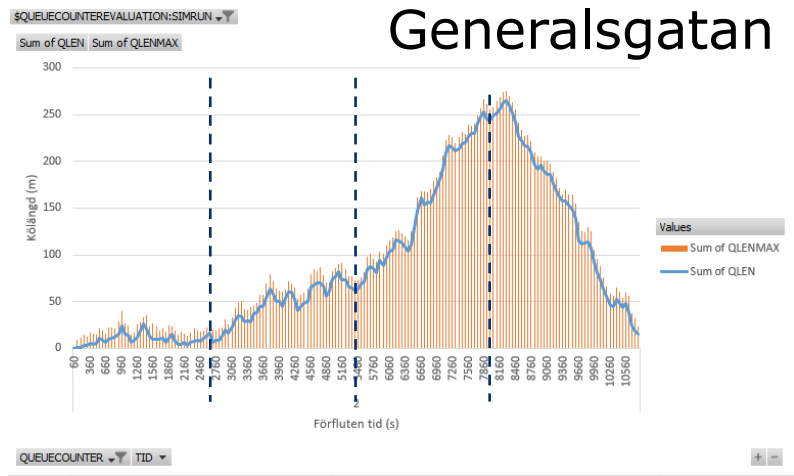
## Artillerigatan V



## Artillerigatan Cpl

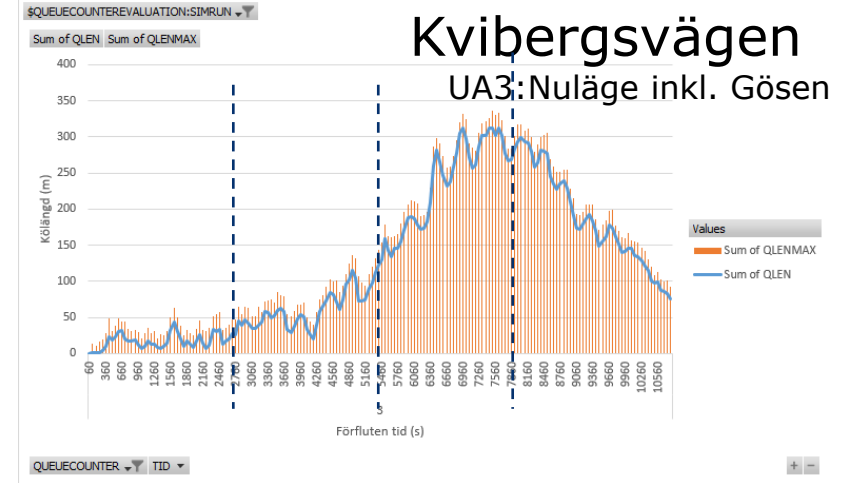


## Generalsgatan

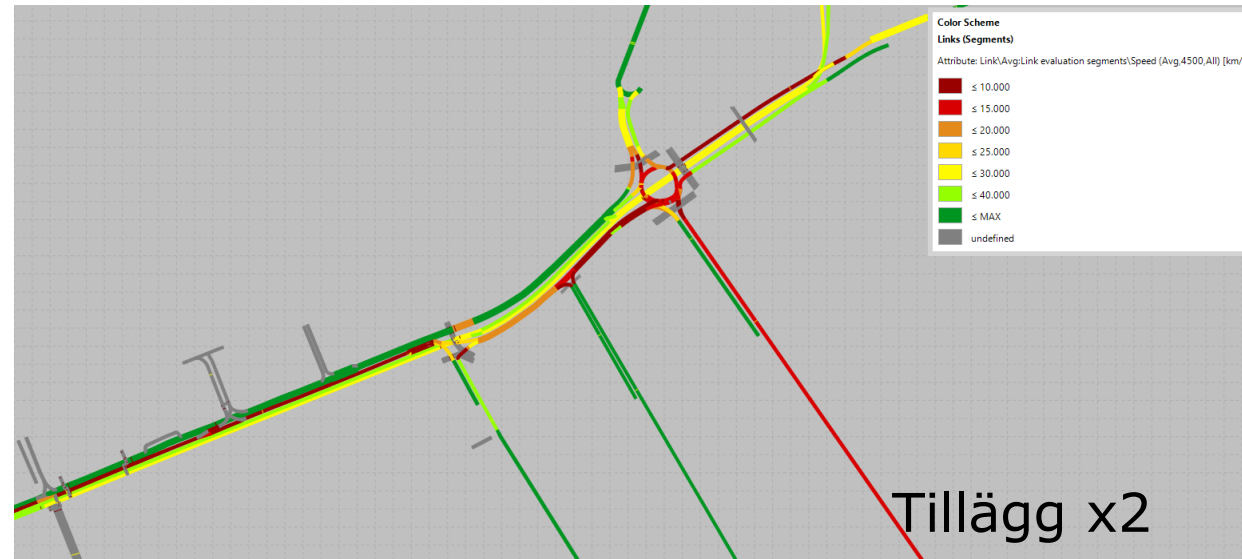
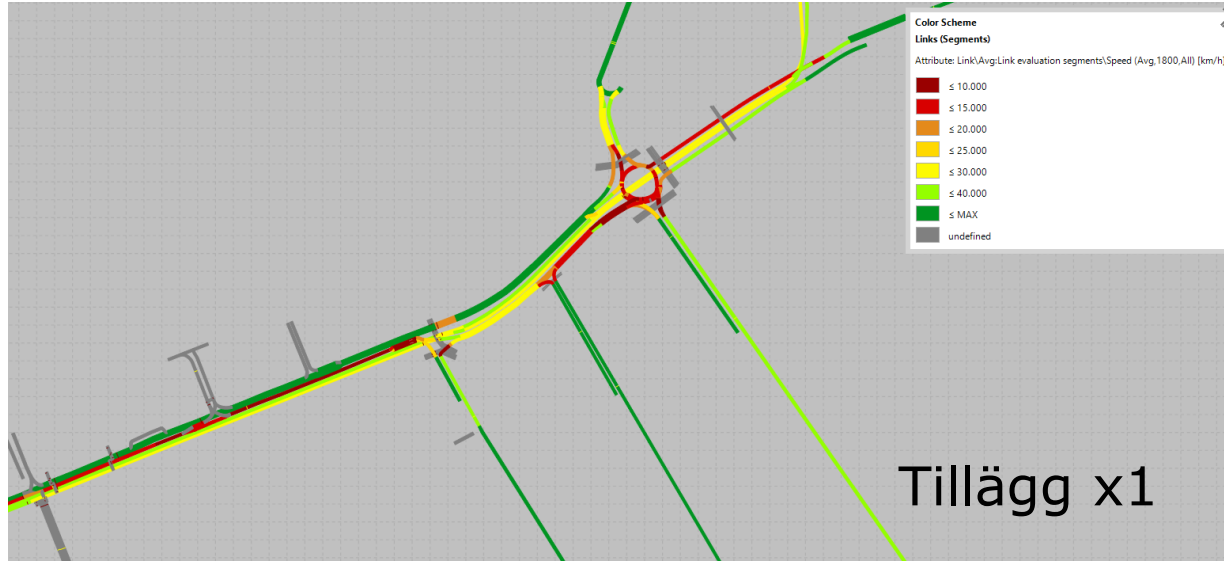


## Kvibergsvägen

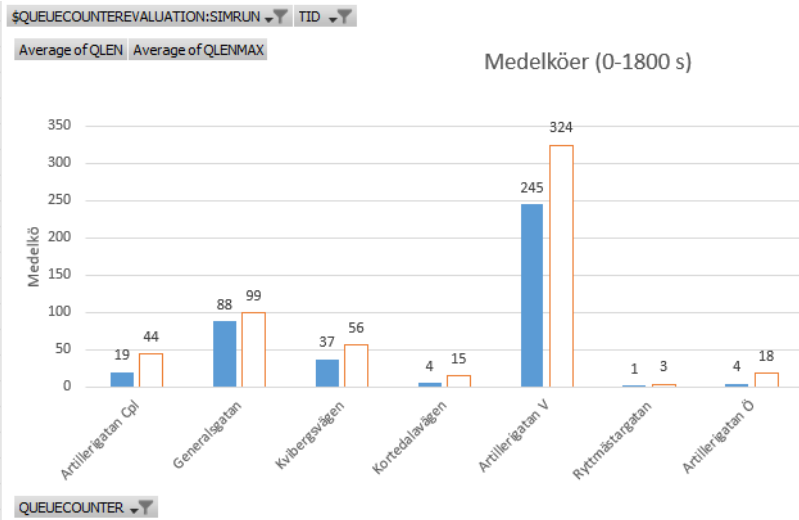
UA3:Nuläge inkl. Gösen



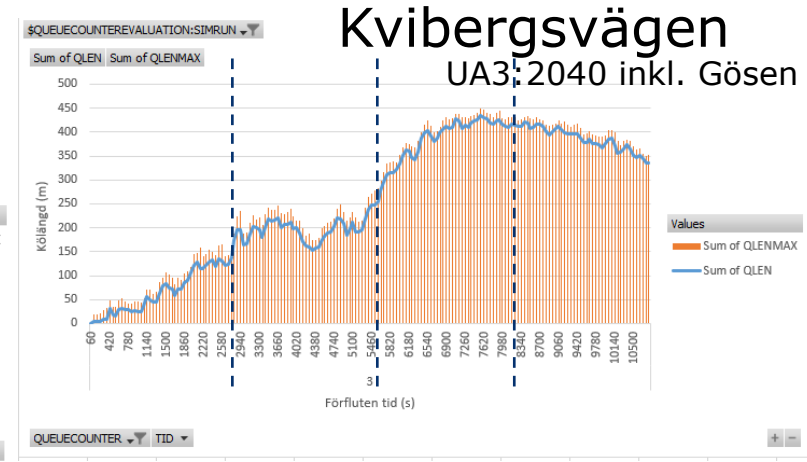
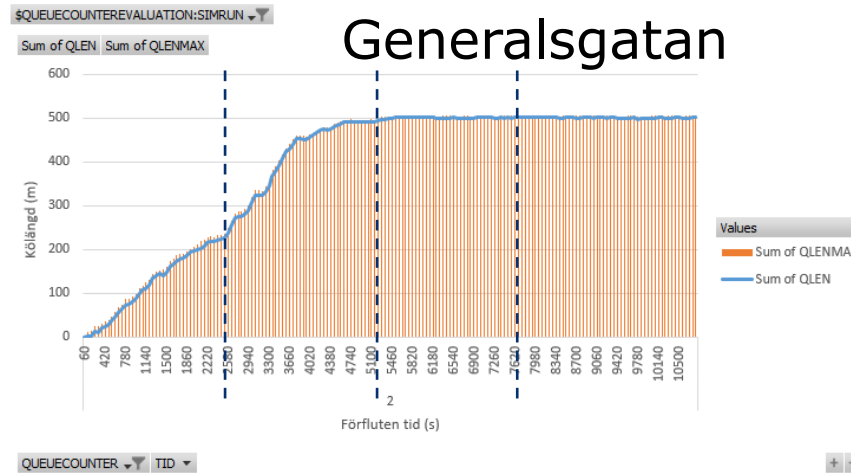
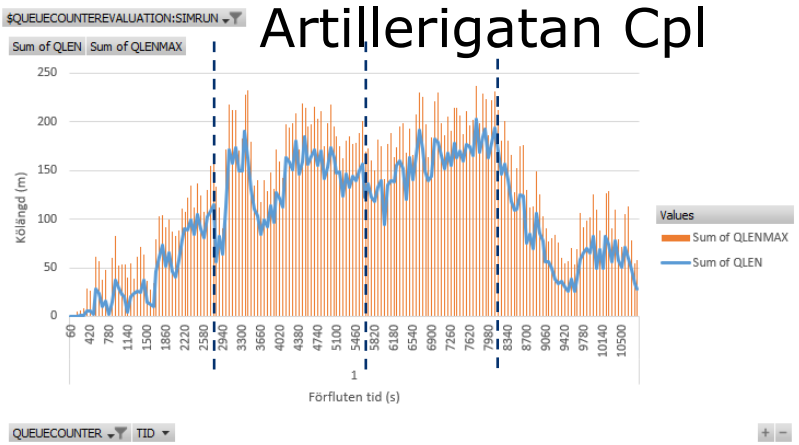
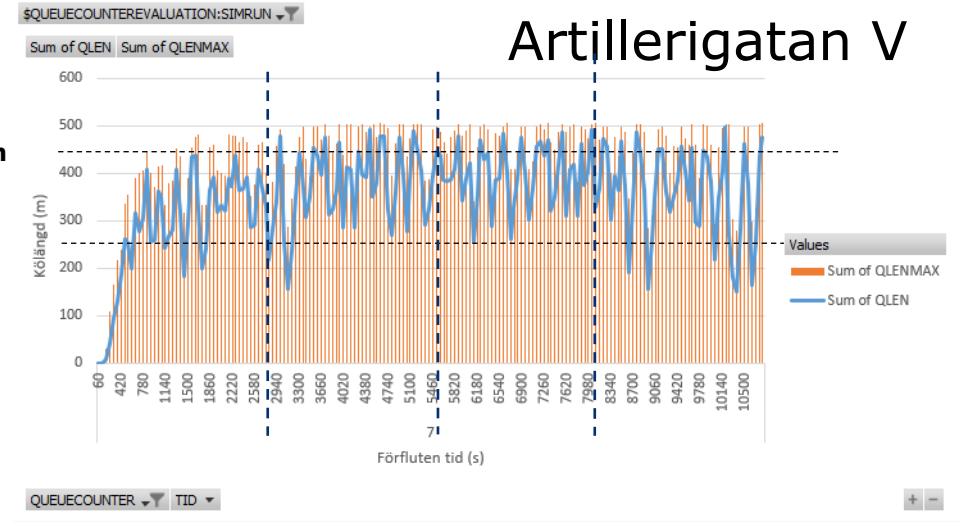
# UA3:2040 inkl. Gösen



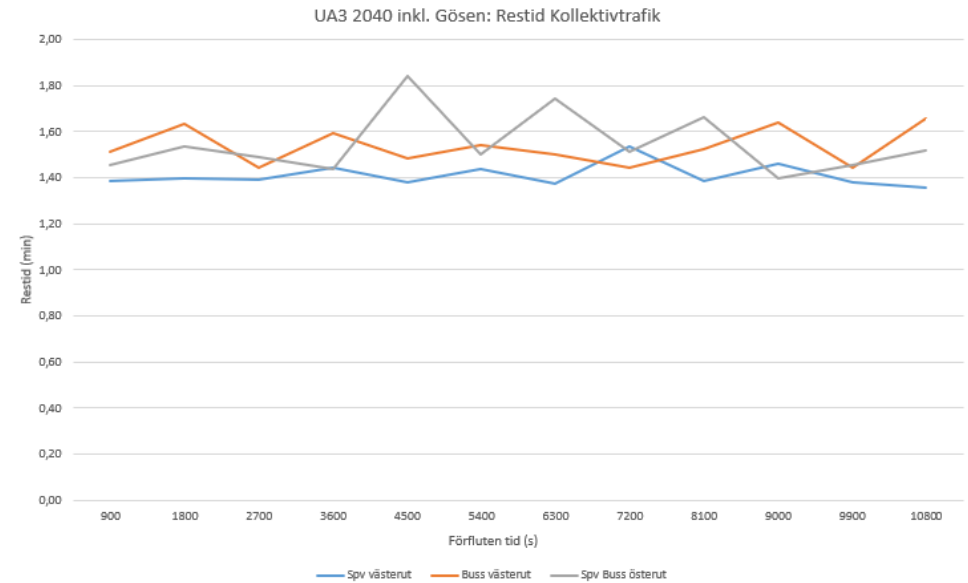
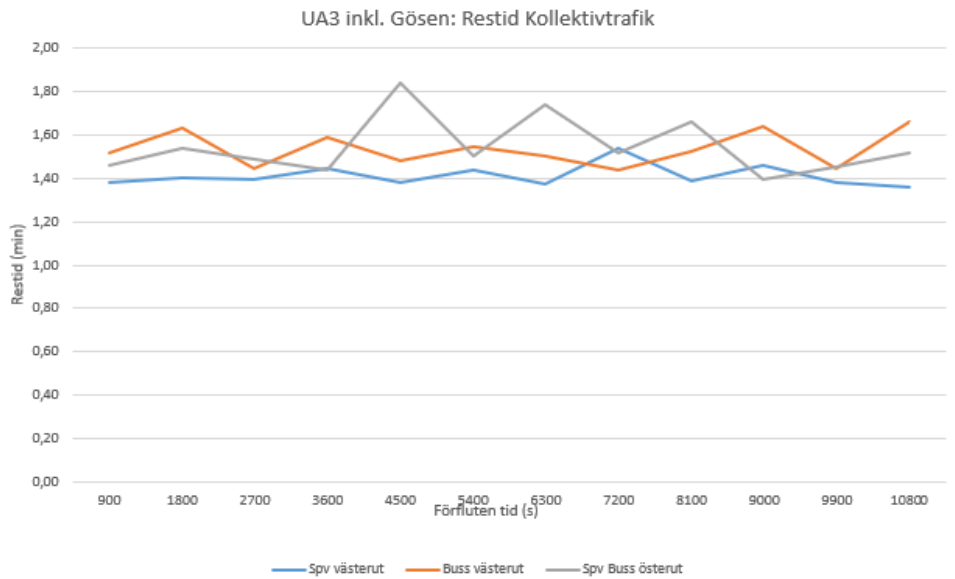
# UA3:2040 inkl. Gösen



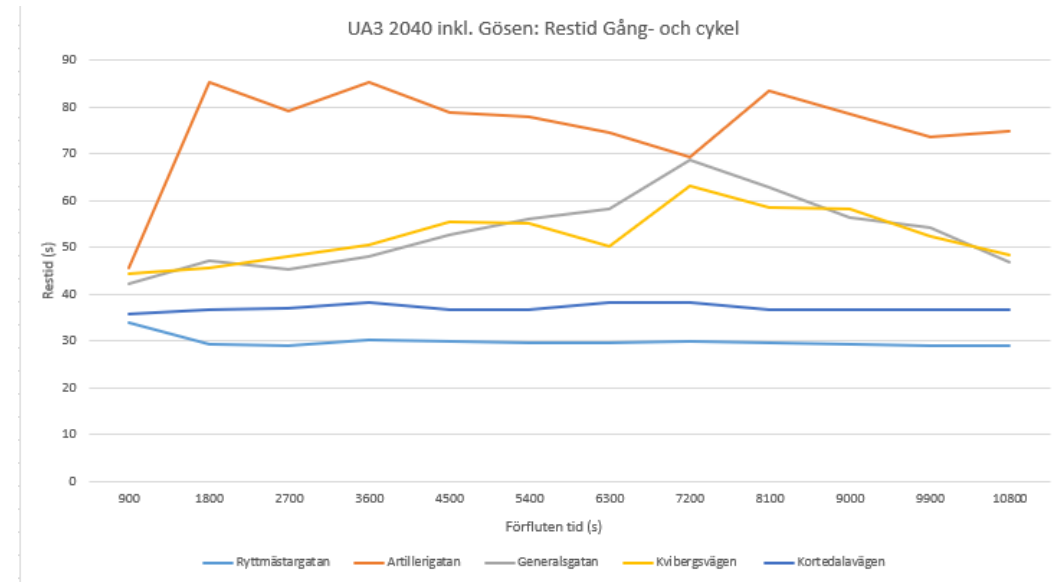
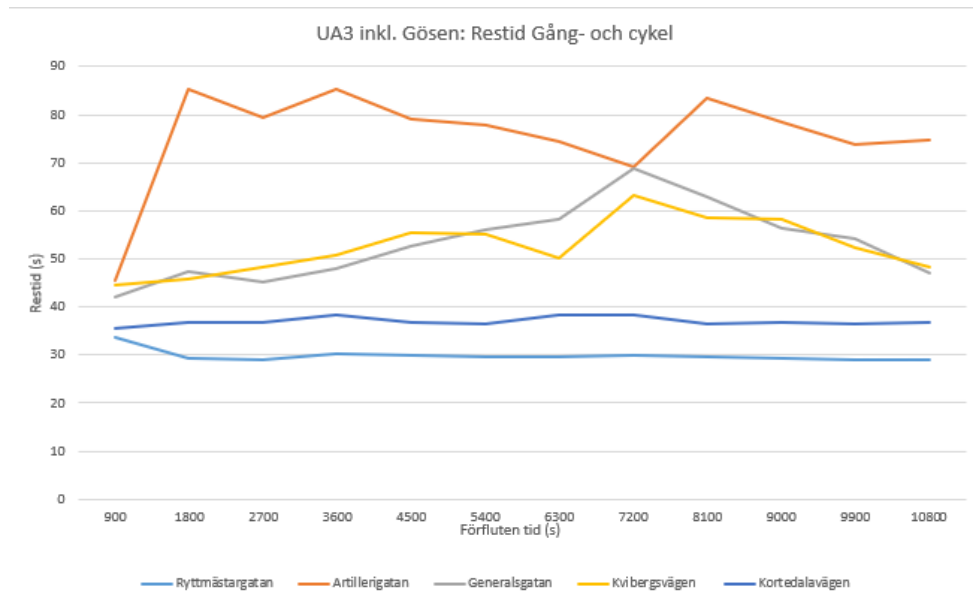
Hornsgatan 450 m  
Treriksgatan 250 m



# Restider koll



# Restider gång- och cykel



# UA4

UTFORMNINGSLTERNATIV 4: SIGNAL, RYTTMÄSTARGATAN  
ENKELRIKTAD, ENDAST HÖGER UT

# Sammanfattning UA4

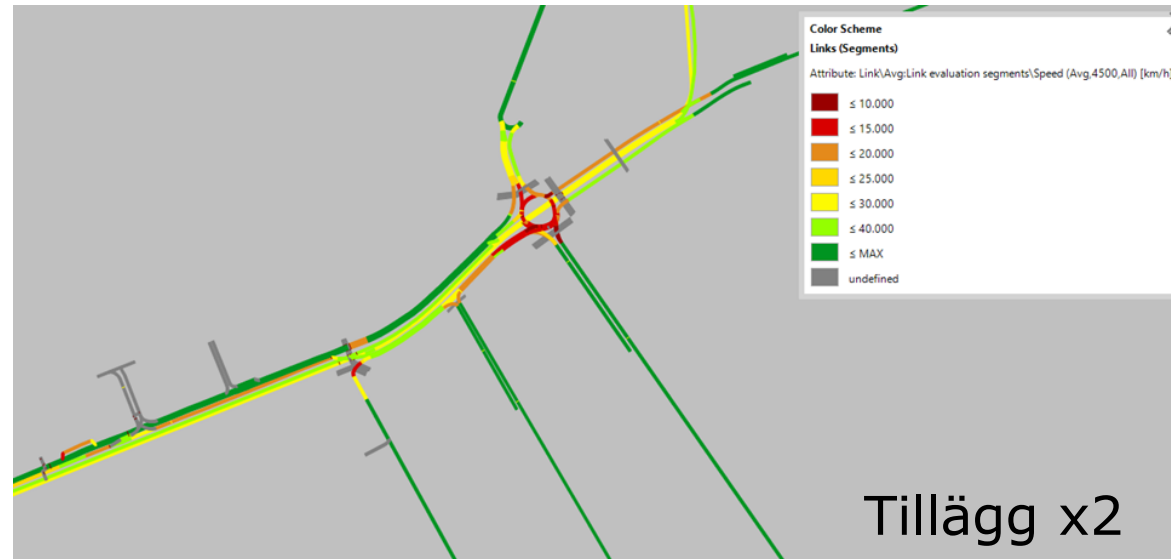
- **Nuläge inkl. Gösen**

- Stundtals kö bak till Treriksgatan vid alstring x2 samt x3. Sällan kö bak till Hornsgatan.
- Syns en viss påverkan vid Bellevue. Vid alstring x3, växande köer på Artillerigatan (östgående), Generalsgatan och Kvibergsvägen.

- **2040 inkl. Gösen**

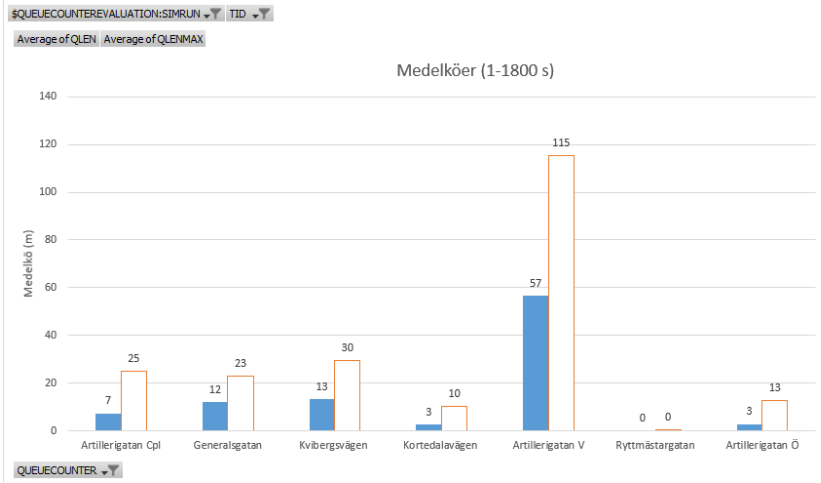
- Kö bak till Treriksgatan vid alstring x1, stundtals även bak till Hornsgatan.
- Cirkulationsplatsen vid Bellevue påverkas redan vid alstring x1 (Artillerigatan östgående). Köer vid Generalsgatan och Kvibergsvägen börjar växa redan vid alstring x1 och hinner ej minska.

# UA4:Nuläge inkl. Gösen

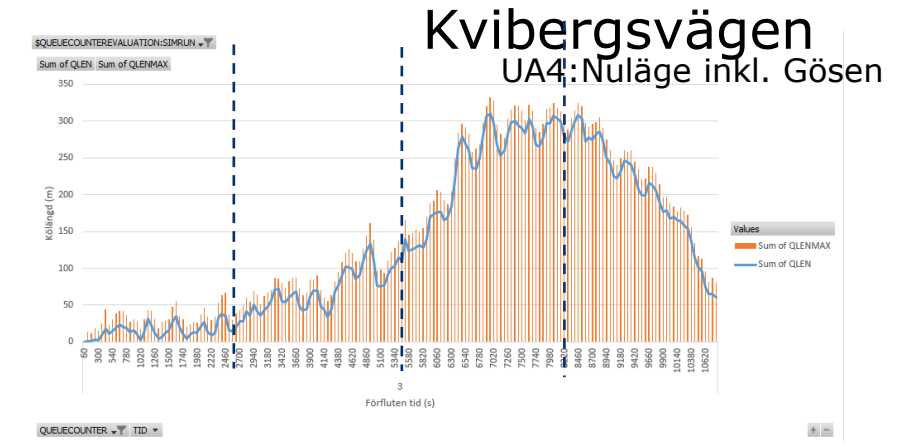
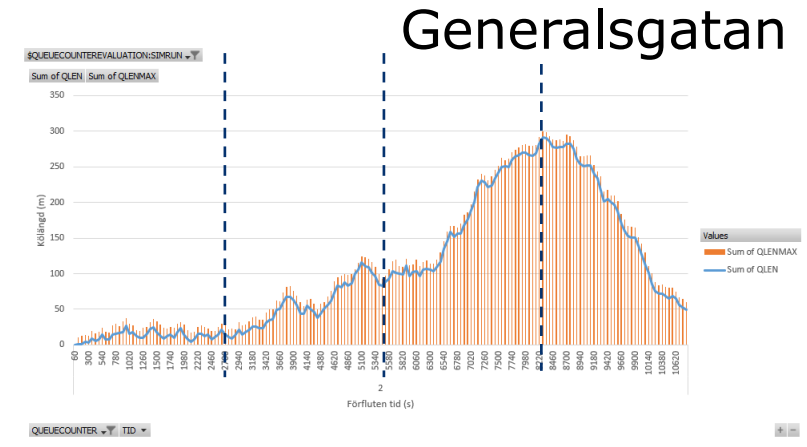
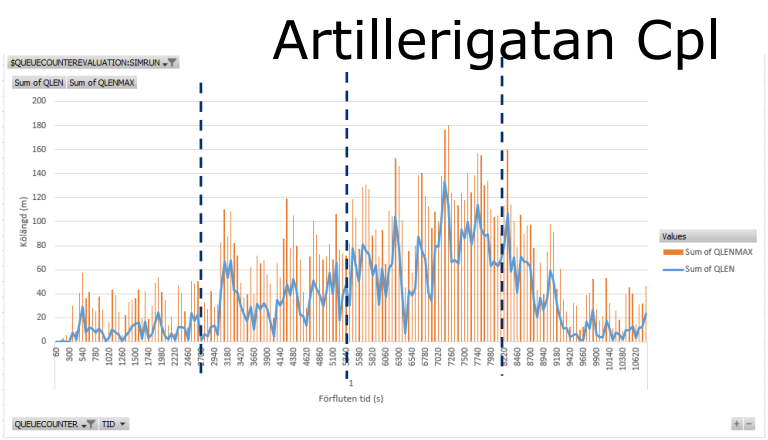
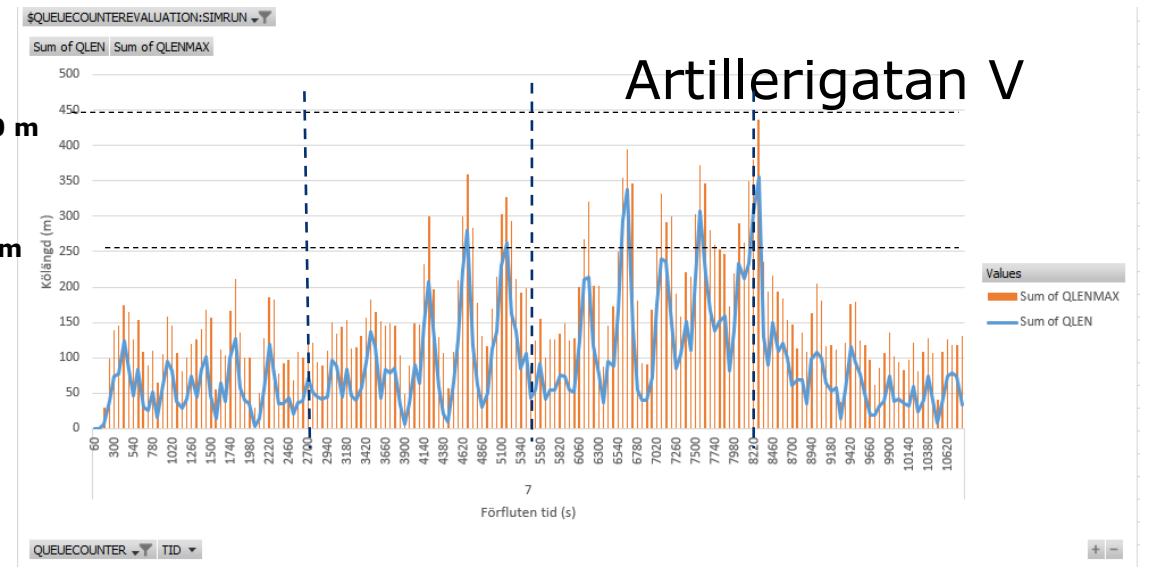




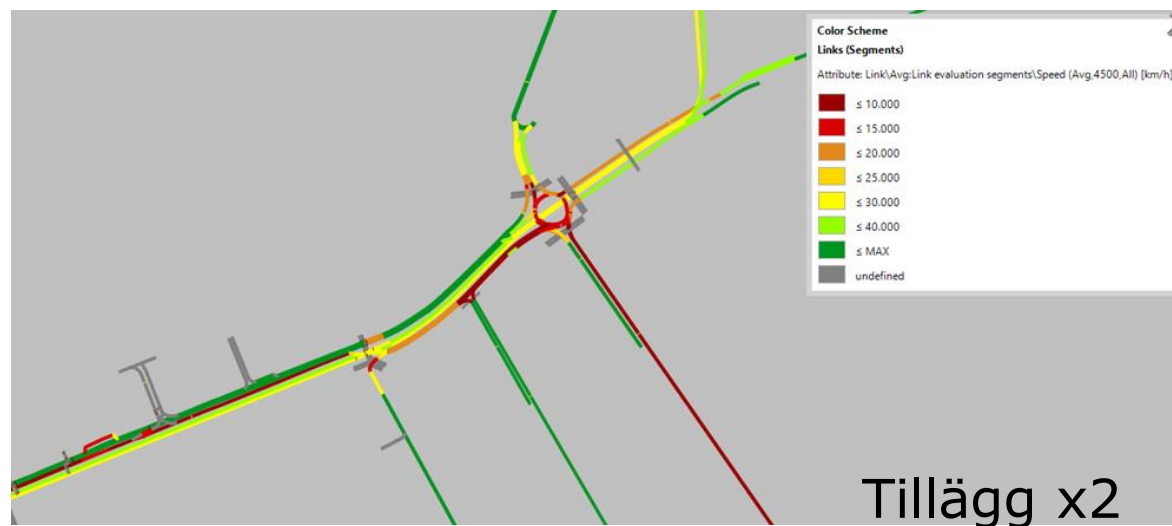
# UA4:Nuläge inkl. Gösen



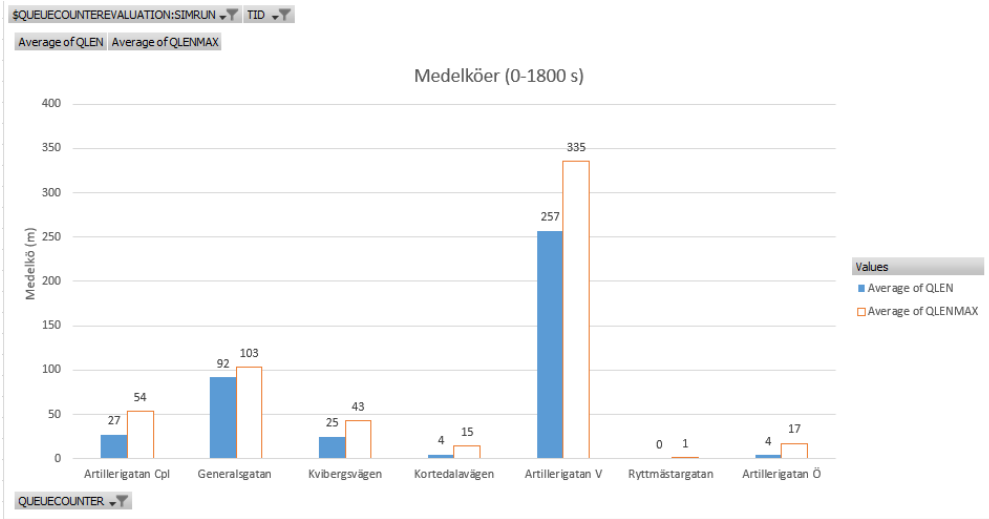
Hornsgatan 450 m  
Treriksgatan 250 m



# UA4:2040 inkl. Gösen

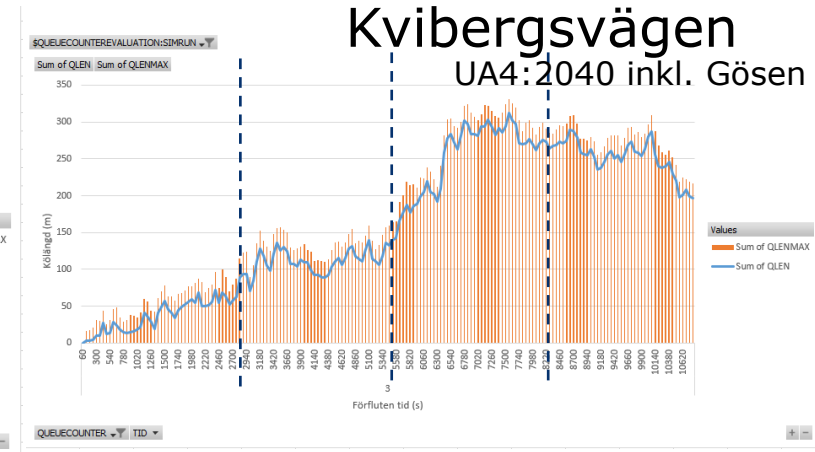
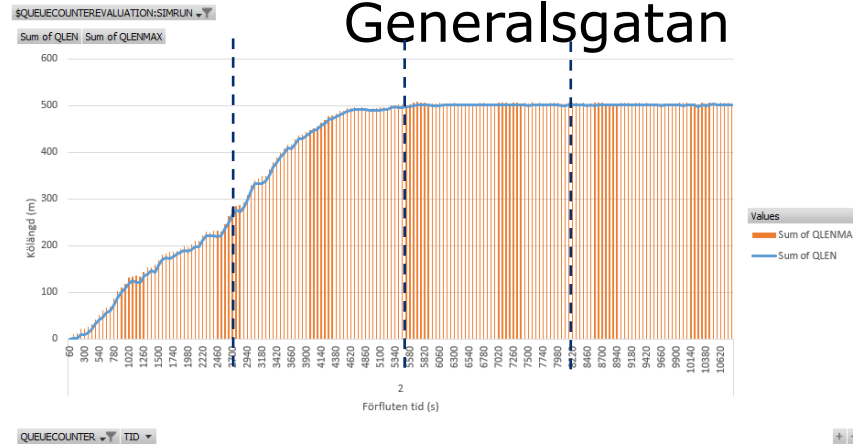
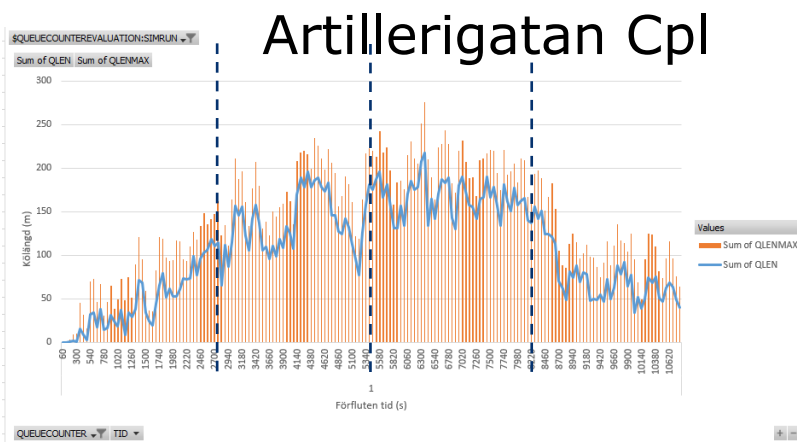
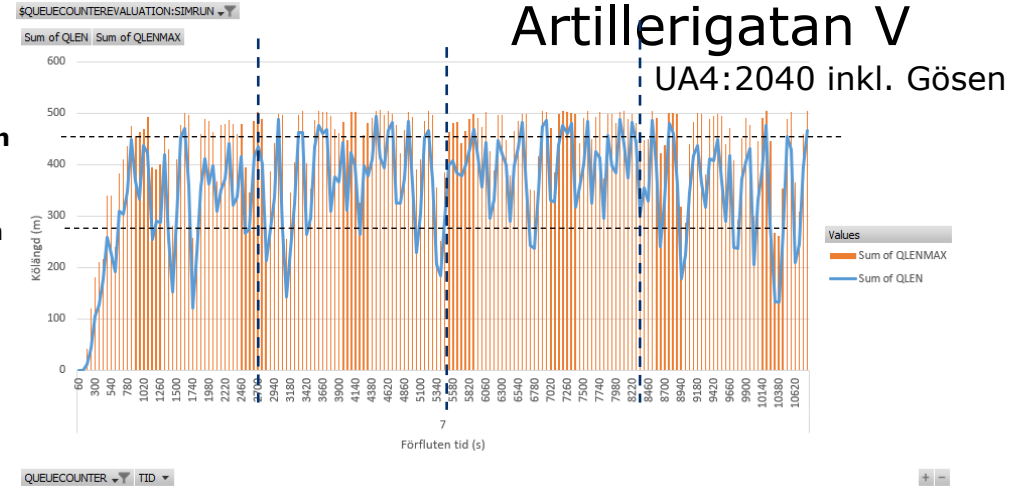


# UA4:2040 inkl. Gösen

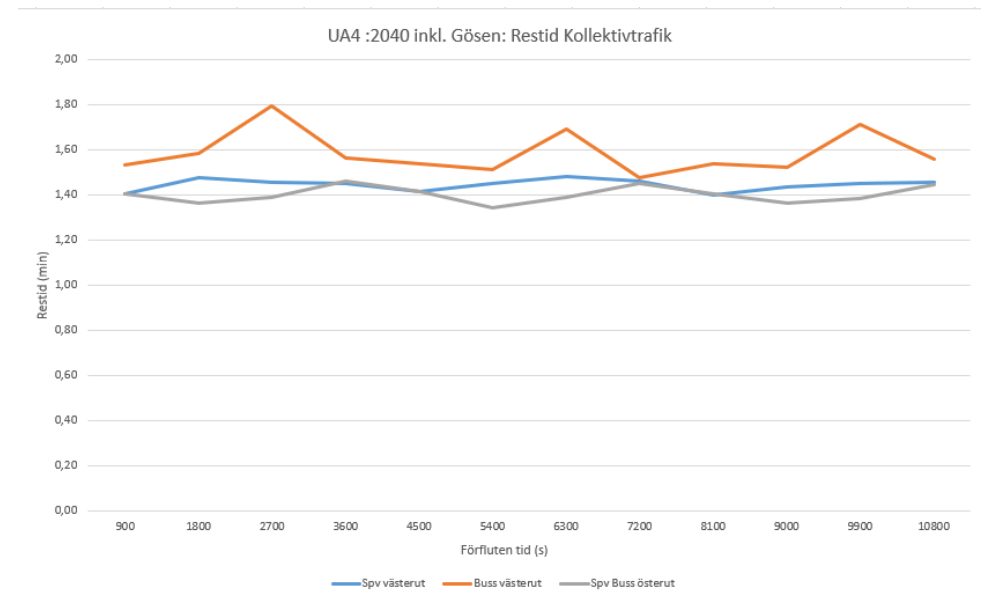
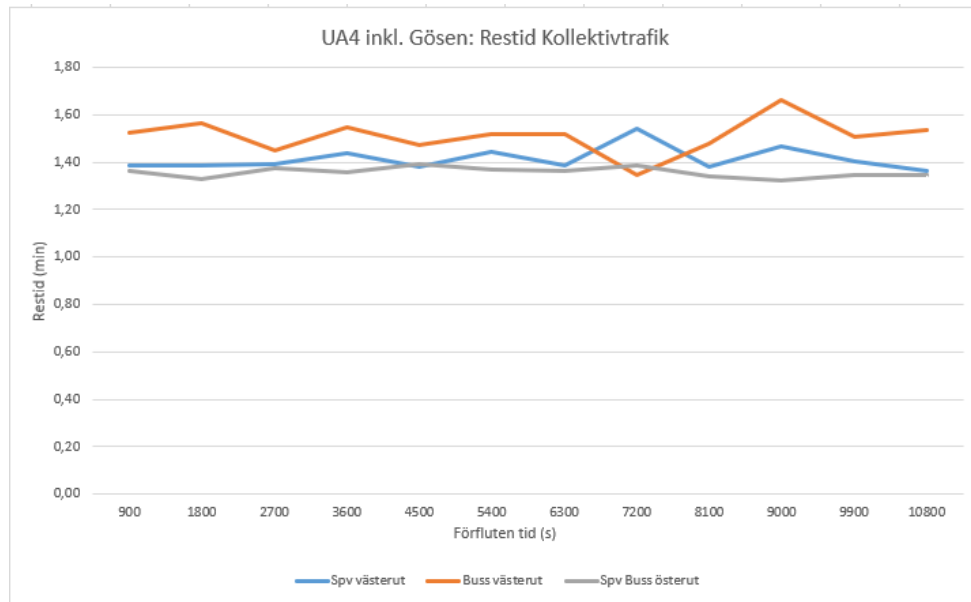


Hornsgatan 450 m

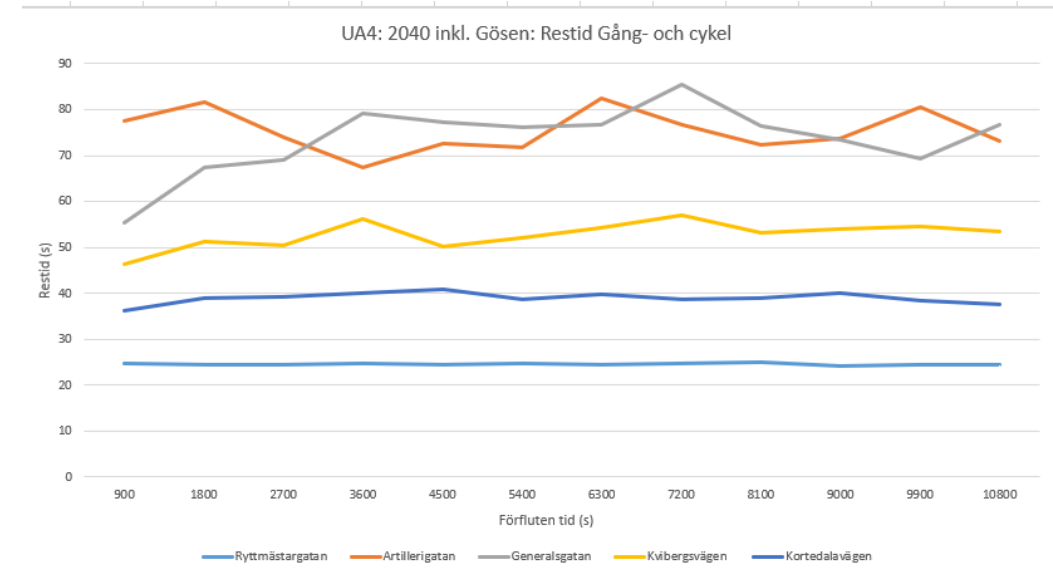
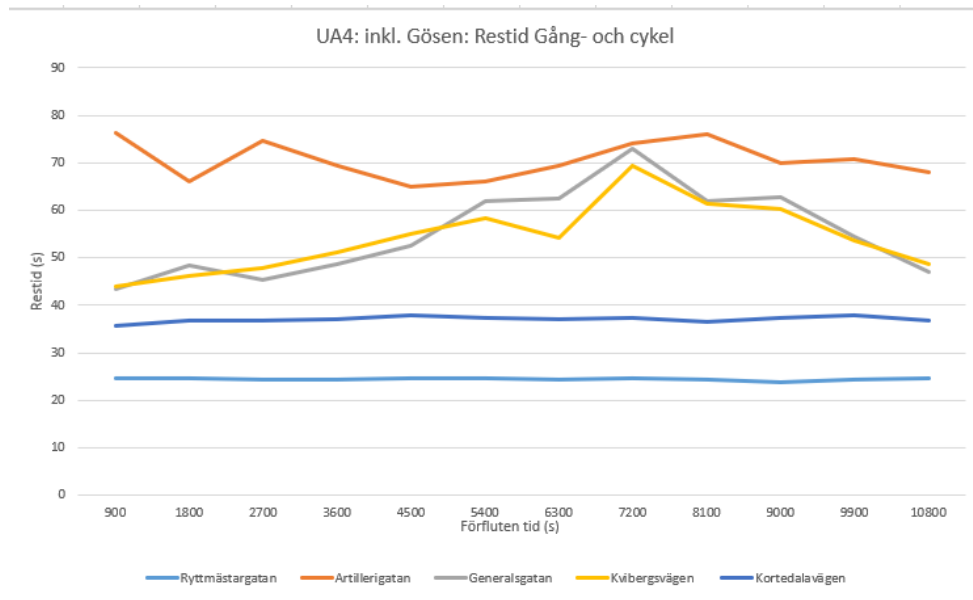
Treriksgatan 250 m



# Restider koll



# Restider gång- och cykel



# SAMMANFATTNING RESULTAT

Samtliga scenario visar på att år 2040 blir det stora framkomlighetsproblem i området om dagens resebeteende kvarstår.

Tabellen till höger visar en jämförelse mellan scenariona baserat på trafik Nuläge inkl. Gösen.

Grön = fördelaktig utformning  
Gul = acceptabel utformning  
Röd = ej acceptabel utformning

JA, UA1 och UA4 bedöms fördelaktiga.

Trafik/Utformning	JA/Nuläge	UA1	UA2	UA3	UA4
Nuläge	Vid enstaka fall kö bak till Treriksgatan.				
Nuläge inkl. Gösen	<p>Artillerigatan bedöms klara alstring x1. Kö bak till Treriksgatan vid alstring x2. Vid alstring x3 är det kö bak till Hornsgatan.</p> <p>Ryttmästargatan bedöms fungera, även om köerna växer i takt med alstringen.</p> <p>Ingen större förändring av köerna på övriga gator.</p> <p>Ingen större påverkan på restid för buss, spårvagn och gång- och cykel.</p>	<p>Cirkulation skapar mer variation i köbildningen på Artillerigatan. Stundtals förhållandevis korta köer.</p> <p>Ryttmästargatan bedöms klara alstring x1, därefter växer det drastiskt.</p> <p>Ingen större förändring av köerna på övriga gator.</p> <p>Ingen större påverkan på restid för buss, spårvagn och gång- och cykel.</p>	<p>Finns en viss variation i kön längs Artillerigatan. Bedöms klara alstring x1. Börjar växa mot Treriksgatan vid alstring x2, mot Hornsgatan vid alstring x3.</p> <p>Ryttmästargatan bedöms klara alstring x2, därefter växer det.</p> <p>Ingen större påverkan på restid för buss, spårvagn och gång- och cykel.</p> <p><b>Bedöms ej fungera utrymmesmässigt.</b></p>	<p>Artillerigatan bedöms klara alstring x1. Växer bak till Treriksgatan vid alstring x2. Vid alstring x3 bak till Hornsgatan.</p> <p>Ryttmästargatan bedöms fungera.</p> <p>Artillerigatan (vid Bellevue), Kvibergsvägen och Generalsgatan påverkas vid alstring x3.</p> <p>Ingen större påverkan på restid för buss, spårvagn och gång- och cykel.</p> <p><b>Bedöms ej fungera utrymmesmässigt.</b></p>	<p>Artillerigatan bedöms klara alstring x1.</p> <p>Vid tillägg x2 och x3 växer köerna stundtals till Treriksgatan.</p> <p>Ryttmästargatan bedöms fungera.</p> <p>Artillerigatan (vid Bellevue), Kvibergsvägen och Generalsgatan påverkas vid alstring x3.</p> <p>Ingen större påverkan på restid för buss, spårvagn och gång- och cykel.</p>

# RESULTAT: CapCal-analys

# Metod

- Dygnsflöde från Visum
  - Samtliga UA ger samma dygnsflöde 2040 enligt Visum
- Maxtimme 10%
- Tillägg Gösen:
  - 60% via Hornsgatan
  - 55% till Gösen på EM, 45% från Gösen (samma antagande som för alstring Ryttnästargatan)
  - Trafik till/från Gösen fördelad enligt samma procentuella fördelning som VISUM med en viss justering för trafiken till Gösen.
    - Enligt Visum: 100% till Gösen från Hornsgatan S
    - Antagande: 75% till Gösen från Hornsgatan S, 25% från Hornsgatan N
  - känslighetsanalys med x2 trafik till Gösen



# Hornsgatan - 2040

Kullagergatan V Dygn: 2210 Maxtimme: 221 Tillägg Gösen: 0	Vänster	185
	Rakt fram	0
	Höger	36

Hornsgatan N Dygn: 5190 Maxtimme: 519 Tillägg Gösen: 47		
Höger	Rakt fram	Vänster
192	327	47

10+46=56	Höger	Kullagergatan Ö Dygn: 330 Maxtimme: 33 Tillägg Gösen (maxtimme): 154
0	Rakt	
23+108=131	Vänster	

29	225	53+141=194
Vänster	Rakt fram	Höger
Hornsgatan S Dygn: 3070 Maxtimme: 307 Tillägg Gösen (maxtimme): 141		

Capacity and delay per lane

Approach	Lane	Movement	Volume (vph)	Capacity (vph)	Degree of saturation	Queue length (m)	
						Mean	90th percentil
Kullergatan V	1	HRV	221	574	0.38	0.4	0.7
Hornsgatan N	1	HRV	566	1645	0.34	0.0	0.0
Kullergatan Ö	1	HRV	187	559	0.33	0.3	0.6
Hornsgatan S (bro)	1	HRV	448	1580	0.28	0.0	0.0

# Hornsgatan - 2040

## Tillägg Gösen x2

Kullagergatan V Dygn: 2210 Maxtimme: 221 Tillägg Gösen: 0	Vänster	185
	Rakt fram	0
	Höger	36

Hornsgatan N Dygn: 5190 Maxtimme: 519 Tillägg Gösen: 94		
Höger	Rakt fram	Vänster
192	327	94

10+92= 102	Höger	Kullagergatan Ö Dygn: 330 Maxtimme: 33 Tillägg Gösen (maxtimme): 308
0	Rakt	
23+216 =239	Vänster	

29	225	53+282=335
Vänster	Rakt fram	Höger
Hornsgatan S Dygn: 3070 Maxtimme: 307 Tillägg Gösen (maxtimme): 282		

Capacity and delay per lane

Approach	Lane	Movement	Volume (vph)	Capacity (vph)	Degree of saturation	Queue length (m)	
						Mean	90th percentil
Kullergatan V	1	HRV	221	473	0.47	0.5	1.1
Hornsgatan N	1	HRV	613	1451	0.42	0.1	0.1
Kullergatan Ö	1	HRV	341	499	0.68	1.3	3.1
Hornsgatan S (bro)	1	HRV	589	1617	0.36	0.0	0.0